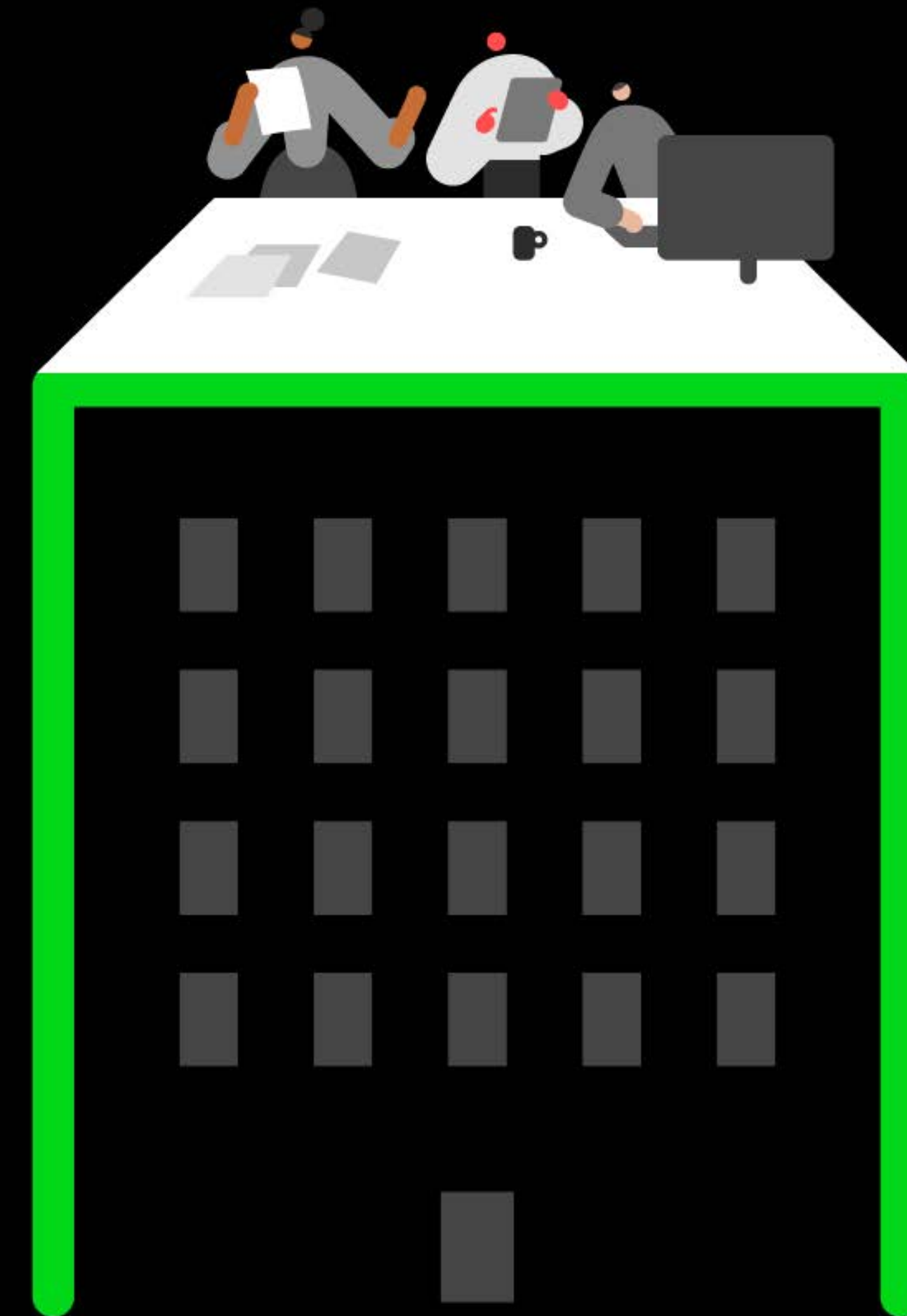


E-book

# Sage 200 Advanced Edition

El ERP que ayuda a las empresas en su transformación digital



Sage

Sistemas de Oficina  
Castilla La Mancha S.A.

**Sage 200 Advanced es la solución de gestión empresarial flexible, con inteligencia proactiva, que mantiene integrados todos los procesos de tu negocio**



# Índice

Introducción a Sage 200 Advanced

**Página 3**

Contabilidad y Finanzas

**Página 19**

Gestión comercial

**Página 21**

Fabricación y proyectos

**Página 24**

Inteligencia de negocio

**Página 26**

Laboral y RRHH

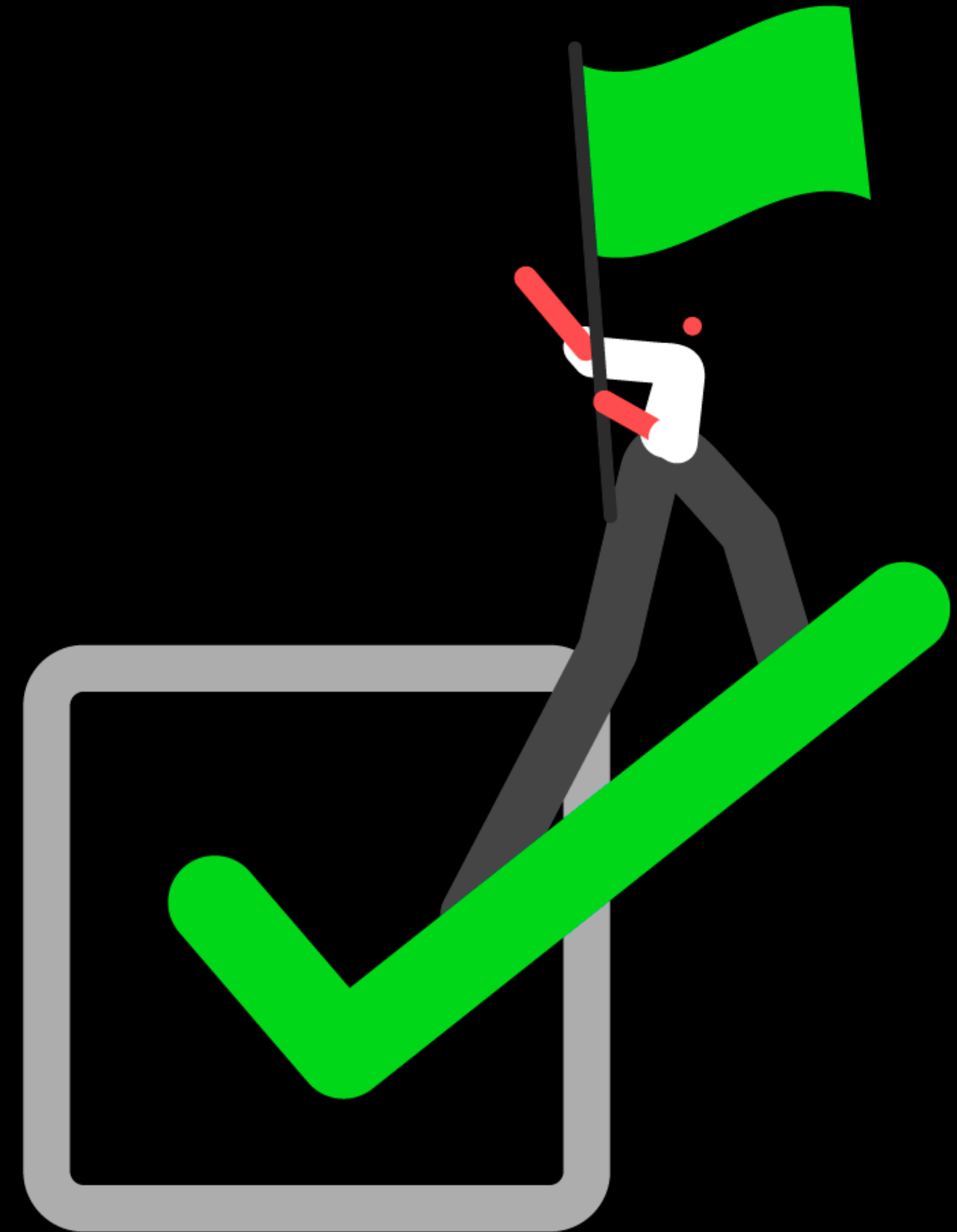
**Página 28**

CRM

**Página 35**

Niveles de Servicio

**Página 42**



# Sage 200 Advanced

## Conectados al crecimiento



Con Sage 200 Advanced no solo conectas tu empresa al futuro, además la conectas directamente al crecimiento inteligente.

Hoy las empresas demandan estar conectadas. 'Clientes, proveedores y competidores ya son digitales. La respuesta no es una suma de herramientas que vayan solucionando problemas concretos, sino una estrategia global que permita comunicarse con todo el mercado y acceder a las ventajas de esta nueva era. Sage 200 Advanced dispone de un amplio ecosistema de soluciones conectadas para trabajar tanto en la empresa como con clientes y proveedores de forma tan fácil y natural, que casi parezcan de nuestra propia empresa.

Gracias a la solución modular de Sage 200 Advanced, podrás crecer a tu ritmo y según tus necesidades, con la tranquilidad de que siempre tendrás la mejor solución para tu negocio.

En Sage, nos anticipamos a los retos del futuro y hemos dado un paso de gigante en este aspecto, mejorando notablemente el día a día de tus colaboradores. Para ello hemos creado Sage 200 Advanced, una solución que te acompaña de forma proactiva, con avisos y alertas contextuales, además de ayudarte en tareas del día a día, con la automatización de tareas, la creación de conexiones directas con bancos y proveedores o la integración de distintos softwares de trabajo.

Todo ello con la mejor experiencia de uso para que le saques el máximo rendimiento desde el 1er día. Sage 200 Advanced es una solución de gestión empresarial integral, fácilmente escalable, para que puedas crecer a tu ritmo.

# Creemos en el crecimiento inteligente

**A la hora de elegir un software de gestión, no solo hay que tener en cuenta lo que se necesita hoy. Es importante prever cómo se adaptará a lo que necesitarás mañana.**

Sage 200 Advanced se integra con Microsoft 365. Podrás acceder a aplicaciones de productividad online e información financiera detallada desde cualquier dispositivo y lugar.



Sage 200 Advanced no es solo un programa de gestión empresarial, es una propuesta integral de control y gestión de negocio adaptable a tus necesidades actuales, pero con la vista puesta en crecimientos futuros. Su flexibilidad le convierte en el software de gestión ideal para empresas medianas y pequeñas, sea cual sea el sector en el que trabajen.

Sage 200 Advanced te permitirá crecer de forma eficaz, flexible e integrada, para que puedas controlar tu negocio de forma más práctica, fácil y ágil. Dispone de una gran variedad de tareas automatizadas que te ayudan a ahorrar en tiempo y costes, siempre



de acuerdo con la normativa y a la ley vigente. Además, gracias a Sage 200 Advanced mejorarás en la toma de decisiones porque podrás hacerlas en tiempo real y basadas en análisis de datos ciertos. Gracias a oferta modular y a la modalidad de pago por suscripción, permite una adecuada y controlada gestión de la inversión, evitando grandes desembolsos iniciales. Paga sólo por lo que necesitas, con la confianza de saber que, si requieres de más funcionalidades, puedes añadirlas cuando quieras. Y nuestro ecosistema de soluciones conectadas está siempre disponible para que encuentres lo que necesitas.

Elije la plataforma que necesites, y añade los módulos del ERP que necesites, como Contabilidad y Finanzas, Gestión, Fabricación, y de una serie de módulos de gestión avanzada en Gestión de Clientes, Atención al Cliente y Marketing, Gestión de Proyectos, TPV, Gestión Laboral y de Recursos Humanos, y Business Intelligence.

Además, Sage 200 Advanced te permite acceder a funcionalidades de alta productividad que encontrarás en nuestro ecosistema de soluciones como firma digital, gestión avanzada de almacenes, eCommerce, escaneo de facturas y mucho más.

La mejor experiencia de uso la tendrás con Sage 200 Advanced, podrás navegar sin menús y saber en todo momento donde estás. Sage 200 Advanced está alineado con los avances en tecnología y entornos de aplicaciones. Por eso es 100% compatible con las últimas versiones de MS Windows, MS Office y MS SQL Server.

### Esquema funcional

#### Contabilidad y Finanzas

- Contabilidad.
- Tesorería.
- Conciliación bancaria.
- Facturas y pagos.
- Analítica.
- Activos fijos.
- Presupuestos.
- Impuestos.

#### Fabricación

- Control de Fábrica.
- MRP&MRPII.
- Gestión de la Planificación.
- Operaciones Externas.

#### CRM

- Gestión de clientes.
- Centros de Información.
- Atención al cliente.
- Campañas de marketing.

#### Gestión de proyectos y postventa

- Presupuestos.
- Planificación de tareas.
- Asignación de Costes.
- Asignación de materiales, horas y otros gastos como dietas y desplazamientos.
- Dispone de Web App para la gestión móvil asociada a partes de trabajo e imputaciones.

#### Gestión de ventas y compras

- Compras.
- Ventas.
- Gestión de Contratos.
- Gestión de Almacén.
- Factura electrónica.
- EDI/XML.
- Control de Expedientes.

#### RRHH

- Nómina.
- Gestión de empleados.
- Analítica.



## Plataforma Sage 200 Advanced

- Live Update
- Gestión RGPD
- Gestión Documental
- Easy Setup: el Onboarding fácil y rápido
- Plataforma totalmente personalizable
- Gestor de Importaciones avanzado
- Permite integraciones externas vía API - Sales

- WorkFlow en procesos comerciales
- ALISIO - La usabilidad inteligente
- Easy Start: ayuda proactiva y video tutoriales para nuevos usuarios
- Sage Store
- Sage Programa de Mejora y Sugerencias
- BackUp Online incluido

## Soluciones Conectadas

- Portal del empleado y control horario
- Facturación: Pasarelas eFacturas y Digitalización
- Fintech y Banking Cloud
- Gestión de gastos de empresa
- Firma digital de documentos
- Integración Microsoft 365
- Integración Power BI
- Reporting financiero consolidado

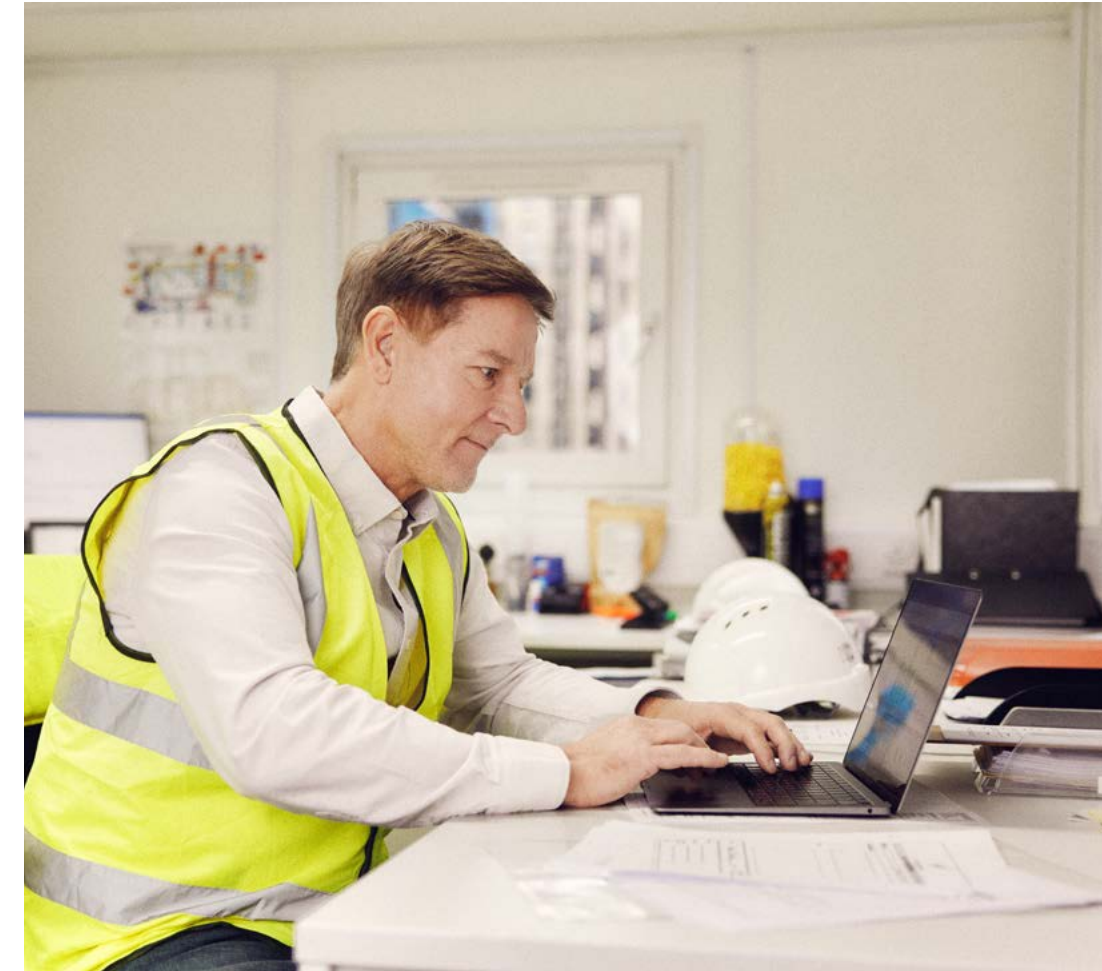


- Venta, Preventa, Autoventa
- Movilidad en proyectos y postventa
- SGA - Gestión avanzada de almacenes
- Fabricación y planificación, soluciones avanzadas
- CRM - cloud
- Extranet B2B Catálogo Online
- Conectores eCommerce
- Aprobación de flujos de trabajo

# Sage 200 Advanced es la respuesta que estabas buscando

Para elegir un software de gestión hay que hacerse muchas preguntas, pero sobre todo tener muchas respuestas.

Sage



**¿Se adaptará a mi tipo de negocio?**  
Sí. Su sistema modular y su innovador ecosistema de soluciones, que permite la contratación de soluciones de terceros homologados por Sage, hace de Sage 200 Advanced una solución perfectamente adaptable a los más variados tipos de negocio.

**¿Cómo puedo crecer o aumentar funcionalidades?**  
Añadiendo módulos o soluciones específicas de terceros. Los avances en conectividad de Sage 200 Advanced le han llevado a crear



un nuevo ecosistema de trabajo que integra soluciones de terceros homologadas por Sage. Permitiendo así conectar e integrar soluciones muy especializadas y específicas.

**¿Cómo aprender a usarlo?**  
Mucho más fácil de lo que crees. Un diseño actual y su especial usabilidad, facilita tu adaptación y uso. Con Sage 200 Advanced encontrarás siempre el dato, proceso o información, de forma precisa sin perderte por la aplicación.



### **¿Se integrará con las aplicaciones de mi negocio?**

Sage 200 Advanced tiene plena capacidad de conectividad e integración. Nuestros expertos evalúan tus necesidades de conexión e integración con Sage 200 Advanced. Recuerda además que puedes integrar Sage 200 Advanced con Microsoft 365: Outlook, Word, Excel, OneDrive...

### **¿Qué áreas de gestión cubre Sage 200 Advanced?**

Todas, además de los módulos tradicionales de un ERP y de una serie de módulos de gestión avanzada, Sage 200 Advanced te permite acceder a funcionalidades de alta productividad con herramientas de colaboración vía API: Conexión, descarga e integración automática de apuntes bancarios, Ecommerce, Sage 200 Laboral, etc...

### **¿Cuánto me va a costar?**

Tú eliges. Su sistema modular con pago por suscripción facilita el control del gasto en todo momento, pues pagas sólo por lo que estás usando. Esto facilita la escalabilidad, incluso en empresas con un gran componente de estacionalidad.

Además, podrás adaptar Sage 200 Advanced a tu negocio con sencillos procesos de configuración o personalización.

### **¿Cada cuánto tengo que actualizarlo?**

La actualización es automática. Con Sage 200 Advanced siempre trabajarás de acuerdo a la normativa legal vigente y con las últimas actualizaciones tecnológicas que desarrollemos, porque se actualiza automáticamente, previo aviso y anticipación suficiente para que puedas seguir atendiendo tu negocio y clientes con total confianza. Con Sage 200 Advanced, la gestión de su mantenimiento la controlas tú, a tu ritmo y necesidades.



## Beneficios de Sage 200 Advanced.

### Experiencia de uso única

Sage 200 Advanced está diseñado para que sepas siempre dónde estás. Encontrarás siempre el dato, proceso o información, de forma precisa y sin perderte por la aplicación. Es la primera solución tipo ERP que se usa SIN MENÚS.

### Mejora tu rendimiento y productividad

Sage 200 Advanced hace más fáciles las tareas del día a día optimizando tus procesos gracias a su asistente ALISIO y reglas de negocio: Automatiza tareas, mejora la accesibilidad a todos los datos y amplía el escritorio de trabajo. Gracias a ello, aumentarás significativamente tu rendimiento operativo.

### Todas las opciones que necesitas a tu negocio

Sage 200 Advanced es una solución estándar fácilmente escalable con una amplia oferta de módulos y opciones gracias a su ecosistema de soluciones conectadas.

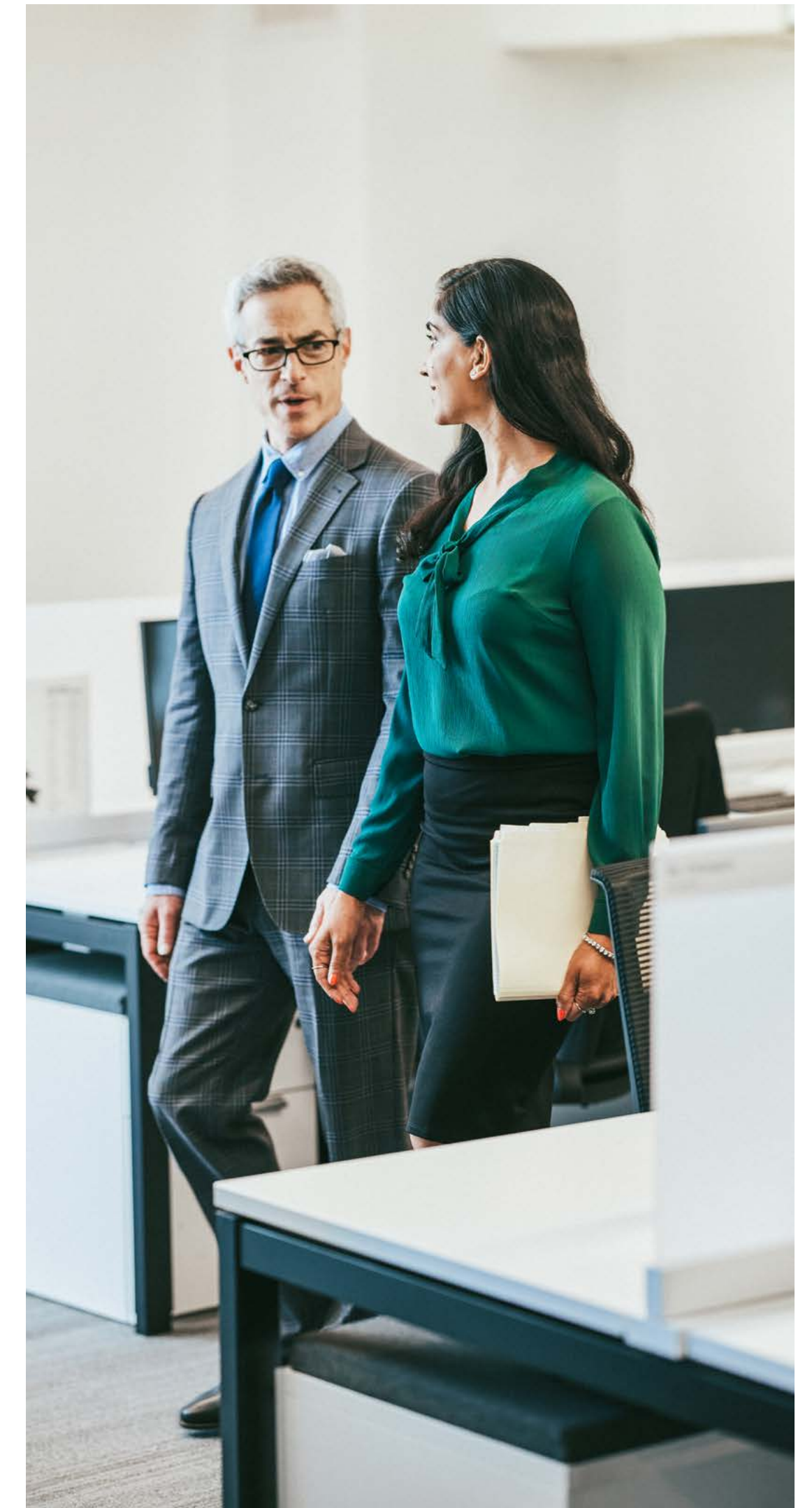
### El soporte a tu medida

Tú te mereces el mejor de los soportes. Sage 200 Advanced aporta propuestas de servicio adaptadas a todas las necesidades. Tú eliges.

Accede a nuestros servicios de Atención Cliente a través del canal que prefieras: e-mail, chat, telefónico a través de línea 900, mediante consultor especializado.

Benefíciate de los servicios de copias de seguridad en la nube o el Live Update o de la recuperación de disco.

Sin duda, elige el tipo de cliente que quieres ser y disfrutarás del mejor acompañamiento posible para tu Sage 200 Advanced.



## La solución que se adelanta a las necesidades del futuro.

Nuestra experiencia, unida al contacto constante con nuestros clientes, nos ayuda a detectar las principales necesidades de usabilidad y productividad que demandan las empresas. Así podemos ofrecerte soluciones que mejoren y enriquezcan el valor del trabajo diario de cada uno de tus empleados y colaboradores.

Aplicando los criterios de diseño y usabilidad más actuales, desarrollamos soluciones que permiten trabajar de una manera mucho más intuitiva y amigable.

Sage 200 Advanced tiene además un potente desarrollo de las posibilidades de conectividad de la plataforma, creando así un nuevo ecosistema de trabajo basado en la conectividad con terceros, que amplía sus posibilidades operativas y de cobertura funcional.



# Sage 200 Advanced ha aplicado la más avanzada tecnología para hacerte el trabajo del día a día mucho más fácil

La innovación, clave en Sage 200 Advanced.

Experiencia de Sage.

Experiencia de clientes basada en usabilidad y productividad.

Aplicación de criterios actuales cuanto a diseño de soluciones.

Innovación en servicios a clientes y conectividad con terceros para ofrecer más soluciones de valor añadido.

## Sage 200 Advanced es una plataforma conectada.

### Una plataforma conectada a terceros para ampliar las posibilidades de personalización.

La conectividad en Sage 200 Advanced es uno de los pilares diferenciales. Sage 200 Advanced va mucho más allá de una plataforma abierta. Es una plataforma conectada.

Dispone de un ecosistema de soluciones conectadas con Sage 200 Advanced de forma totalmente segura y escalable. Su plataforma API permite ampliar el abanico de soluciones integrando aplicaciones de terceros validadas por Sage.

Gracias a las prestaciones de conectividad de la plataforma API, en Sage 200 Advanced encontrarás soluciones que mejorarán, la productividad y el día a día de tu empresa.

- Automatización de procesos, como Sage DigitalDocs (escaneo y contabilización automática de facturas recibidas).
- Catálogo Online, gestión multimedia de catálogos de productos, toma de pedidos en movilidad, gestión clientes...

- Soluciones de Ecommerce totalmente integradas con Sage 200 Advanced, y conectores con las principales soluciones del mercado: Magento, Amazon, Prestashop,...
- Business Intelligence, ágil, eficiente y flexible, con total facilidad para la creación de indicadores y altas capacidades de uso en movilidad. En integración con Power BI.
- Integración bancaria automatizada previa a la conciliación de movimientos y la integración de facturas.
- Interacción inteligente con MS Outlook para consulta inmediata de KPI's del cliente a partir de la detección de su email y de todos los emails enviados y recibidos de tus contactos desde Sage 200 Advanced. Además de integración con Word y Excel.
- Sage 200 Laboral.
- Y cualquier App del ecosistema de Sage que está en continua evolución.

Y si lo deseas, también puedes desarrollar tus propias Apps para adaptar las prestaciones de Sage 200 Advanced aún más.



## Flexibilidad y seguridad: Con LiveUpdate olvídate de las actualizaciones.

**Nosotros te avisamos, tú decides cuándo y cómo.**

LiveUpdate es un servicio de Sage 200 Advanced, que te permite configurar si quieres estar "siempre actualizado". Tú decides el momento de actualizar tu instalación.

Puedes programar tus procesos de mantenimiento para tener la seguridad de que siempre estarás con la última versión de Sage 200 Advanced.

Elije entre sólo ser notificado de novedad de versiones, o bien, descargar siempre las

nuevas versiones, vengan cuando vengan. Más aún, descargar e instalar silenciosamente por la noche y despreocuparte de estas tareas.

En la instalación de Sage 200 Advanced te dejamos configurado tu LiveUpdate según tus preferencias. Siempre podrás modificarlas y tener la seguridad y confianza de trabajar con la versión más reciente, con las últimas novedades funcionales y legales disponibles, evitando riesgos de trabajar con versiones desactualizadas.



## **Agiliza tu organización: tan fácil de usar que tu negocio estará a pleno rendimiento desde el primer día.**

**Tan claro, tan fácil y tan cómodo que se maneja sin menús.**

Otro de los grandes logros de Sage 200 Advanced es su cuidada interfaz de usuario.

En el diseño de esta nueva interfaz se han aplicado los resultados de un estudio mundial de Sage en ergonomía. Gracias a ello se facilita el trabajo de los usuarios, mejorando el uso diario, mitigando el cansancio ocular y el de uso de teclado o ratón.

- Maximiza el espacio de trabajo disponible ocultando automáticamente la búsqueda de menú.
- Facilita al máximo el acceso a la información en cualquier momento mediante la función Buscar. Prácticamente se elimina la necesidad de usar el menú.

- Minimiza todos los clicks / movimientos necesarios para acceder al 80% de la información del día a día.
- Aplica criterios avanzados de diseño visual y utilización de colores cómodos, para reducir el cansancio ocular y optimizar la ergonomía de la solución.
- Sage 200 Advanced proporciona un mayor rendimiento operativo gracias a la mejora de las principales pantallas de trabajo diario, para que la gestión de la información que muestran en el día a día sea más ágil y dinámica.
- Se mejora así la presentación de los registros de datos, aplicando los criterios más actuales en experiencia de cliente.



## Y con Alisio, el asistente proactivo que te ayuda en tu día a día.

La propia solución de forma **proactiva** guía a tus usuarios para que el rendimiento sea máximo y todo esté a mano.

Alisio es el asistente proactivo que te facilita la operativa diaria. Te mantiene al tanto de novedades legales, alertas de tareas, y avisos de otros compañeros.

Te ofrece ayuda contextual, con videos, acceso a los manuales o al chat desde la propia solución.

Totalmente configurable para que puedas recibir la información que necesitas.

## Con la garantía de seguridad de Sage.

En un mundo **Connect**, la seguridad es lo primero, y **Sage** te la proporciona.

Sabemos que la información de tu sistema de gestión empresarial es vital. Necesitas asegurarte la conservación de la información crítica para tu empresa. Sabes que Sage 200 Cloud siempre puede reinstalarse.

### ¿Pero qué pasa con tus datos?

Sage 200 Advanced, te ofrece distintos niveles de seguridad entre los que dispondrás de propuestas que garantizan la integridad de tu sistema de gestión; Servicio Backup Online y un Servicio de Recuperación de disco duro.

Además, te sugerimos complementarlos, con nuestros packs de Antivirus, para minimizar los riesgos de virus contaminantes para el sistema.

### Servicio Backup Online

Copia en caliente y en la nube de tu BBDD en una plataforma segura, rápida y fiable con 10Gb mínimo de espacio.

### Servicio de Recuperación de disco duro

Si tienes una incidencia con el dispositivo de disco duro donde reside Sage 200 Advanced y sus datos, gestionamos su envío a un laboratorio especializado en recuperación de la información de discos duros dañados.





# Sage 200 Advanced incluye RGPD Ready

El RGPD Ready para Sage 200 Advanced, incluye un conjunto de Funcionalidades avanzadas para un exhaustivo seguimiento y tratamiento de tareas vinculadas con el cumplimiento de la gestión, almacenamiento y custodia de documentación relacionada con los datos personales de los contactos que gestionas con tu solución Sage.

# Áreas de gestión empresarial en Sage 200 Advanced



# Contabilidad y Finanzas

**Asegúrate un completo control con una configuración flexible del Plan Contable, una rápida entrada de gastos e ingresos y facilidades en la búsqueda de asientos.**

Sage 200 Advanced se actualiza constantemente para incluir siempre las novedades contables y fiscales vigentes (como el SII), para ofrecer una solución siempre preparada para el correcto cumplimiento de las obligaciones legales.

Sage



## **Analítica y control de presupuestos**

Con la analítica contable de Sage 200 Advanced, dispondrás de las herramientas necesarias para tomar mejores decisiones en función de las variables que afectan a tu negocio:

- Gestión completa de presupuestos en su creación y seguimiento.

- Imputaciones analíticas automatizadas desde contabilidad.
- Análisis comparativos de desviaciones.
- Explotación dinámica de la información.
- Libre definición de las estructuras de centros de coste.

### **Depósito de cuentas**

Genera directamente los documentos necesarios para la presentación de las Cuentas Anuales al Registro Mercantil. Así mismo, dispone de balances y memorias adaptados a los formatos oficiales para la presentación Abreviada, Normal y Pymes.

### **Impresos Oficiales**

Genera automáticamente las liquidaciones periódicas de IVA e IRPF, así como los modelos de declaraciones de operaciones con terceros. Además, te avisa de las fechas de tus obligaciones legales.

### **Activos fijos**

Gestiona los inmovilizados calculando la amortización según los diversos métodos legalmente admitidos; puedes calcular varios planes de amortización y registrar los cambios de ubicación y de responsabilidad sobre cada elemento; las amortizaciones a realizar las generas según la periodicidad definida en cada elemento, pudiendo realizar simulaciones. Y por supuesto, todas las acciones realizadas desde Activos Fijos aparecen automáticamente en Contabilidad.

### **Gestión Bancaria Cloud**

Cartera de efectos. Gestiona la cartera de Cobros y Pagos con opciones para la creación de remesas a bancos. Gestión de impagados con emisión de cartas de reclamación y tratamiento de gastos generados. Adaptada a la normativa SEPA, incorpora los nuevos formatos de remesas y la gestión de mandatos.

Conciliación. Gestiona el proceso sistemático de comparación entre el extracto bancario y los asientos contables de la cuenta corriente. La conciliación puede realizarse de forma manual o automática.

Comunicación integrada y descarga automática de los extractos. Conexión con las principales entidades bancarias.

Posición de Tesorería. Cálculo de la evolución diaria de los saldos para la previsión de descubiertos o excesos.



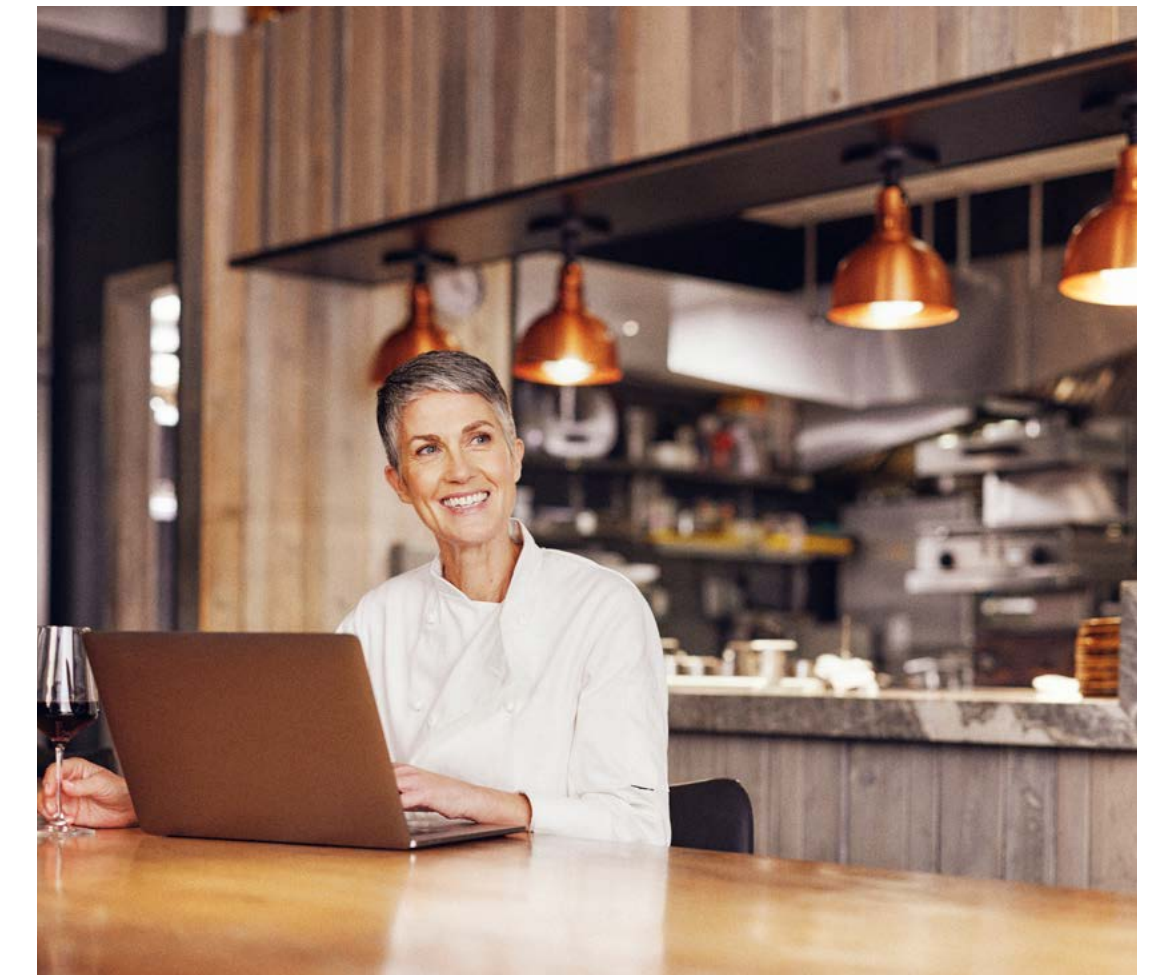
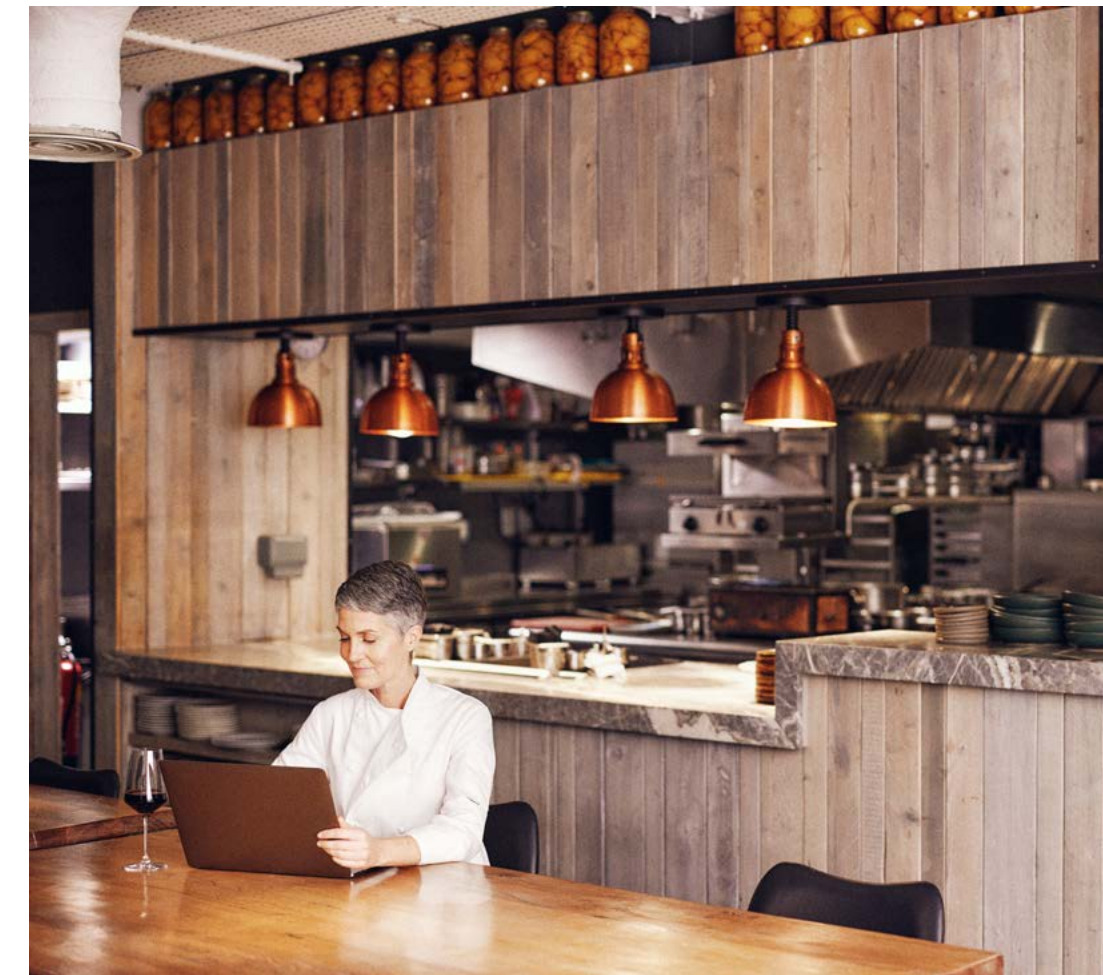
# Gestión comercial

**Gestiona todo el ciclo de compras y ventas, planificando necesidades de aprovisionamiento y enlazándolo con cartera de efectos y contabilidad.**

Generar informes contables con facilidad gracias a los instrumentos de control presupuestario.

Con los sistemas de información de Sage 200Advanced mejora tu capacidad productiva y comercial.

Sage



## **Gestión de Compras**

Los responsables de compras disponen de toda la información relevante generada en las distintas áreas y actividades de la empresa, incluyendo:

- Histórico de precios y documentación.
- Integración de las necesidades de compra generadas desde las órdenes de fabricación.
- Vinculación automática de pedidos de cliente con pedido a proveedores.

- Trazabilidad asociada a las órdenes de trabajo con necesidades de compra.
- Generación de avisos de recepción de mercancías.
- Control de mercancías recibidas en almacén.
- Registro de facturas de proveedor integrado con módulos de Contabilidad, Análisis de Negocio y Cartera de Efectos.
- Acceso al centro de información de proveedor.

### Gestión de Ventas

- Emisión de factura electrónica con firma digital.
- Gestión avanzada de comisiones.
- Trazabilidad total del lote o partida y del número de serie.
- Trazabilidad de la información a lo largo de todo el ciclo de la venta.
- Integrado con eCommerce, permite abrir un nuevo canal de venta a través de la web y la entrada directa de los pedidos.
- Enlazado con Sage Retail para la gestión del proceso de venta de comercios.
- Gestiona las relaciones con el cliente: agenda, llamadas, visitas, envíos de correos y mailings.

### eFactura

Mediante el módulo eFactura, obtén la máxima agilidad e inmediatez en la recepción por parte del cliente y una total seguridad jurídica gracias a la firma electrónica que incorpora.

- Utiliza todos los certificados homologados por la Agencia Tributaria.
- Formato de envío Facturae, XML-UBL, PDF, etc.
- Integrado en el proceso estándar de emisión de facturas.
- Archivado automático de facturas creadas en la gestión documental.
- Enlazable con plataformas de facturación electrónica de La Caixa, la CECA, etc.

### Almacenes

Consigues un mayor control de inventarios y una correcta valoración de las existencias.

- Gestión multi almacén.
- Cálculo permanente de stock real, disponible y virtual.
- Documentación asociada a toda acción de entrada o salida de stock.
- Numeración por código de barras.
- Control y trazabilidad completa (origen/final) de la información (partidas, números de serie y caducidades).
- Análisis de rentabilidad de productos y de evolución del stock.
- Acceso al Centro de Información del Artículo que integra y relaciona las actividades de cada artículo.
- Acceso al Centro de Información del Almacén que integra y relaciona todos los documentos o datos maestros relacionados con un almacén.
- Inventarios de recuento físico y movimientos automáticos de regularización.
- Permite la contabilización directa de las variaciones de existencias.



## eCommerce

Con esta herramienta tienes una ayuda importante para la fidelización, ya que te permite abrir la entrada de pedidos a internet, ofreciendo una “oficina abierta” las 24 horas del día, los 365 días del año.

- Pasar pedidos, consultando stocks, precios especiales, ofertas, etc.
- Consultar la situación del pedido.
- Ver el histórico de pedidos, albaranes y facturas.
- Todo ello en su propio idioma (castellano, inglés, francés y catalán). La entrada del pedido directo también reduce los plazos de entrega y ahorra costes, además de evitar los errores propios del sistema tradicional.

Y si ya tienes una tienda online, la puedes conectar con Sage 200 Advanced y sus conectores con los principales eCommerce del mercado, como Amazon, Magento y Prestashop.

## Sage Digital Docs - Facturas y Albaranes

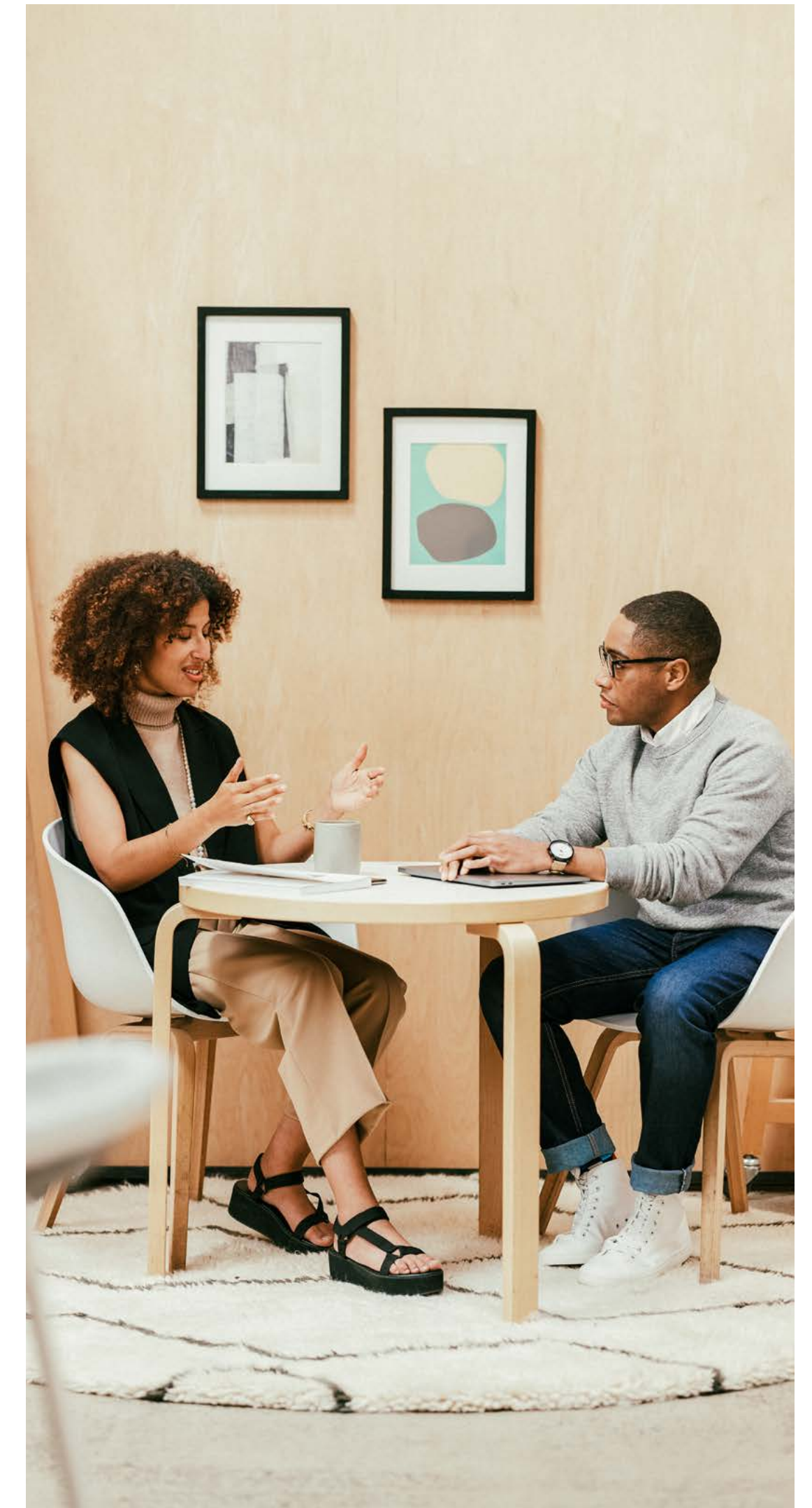
Analiza, detecta e integra las facturas recibidas, en la gestión Contable mediante Sage Digital Docs, la solución de escaneo y detección automatizada de facturas. Una solución avanzada, ahora sin requerimientos de hardware, completamente en la nube.

- Escaneo de facturas de compra.
- Servicio garantizado en menos de 24 horas y 99% de las facturas recibidas.
- Pantalla de validación y corrección de datos no identificados.
- Contabilización automática de las facturas, directamente o con validación previa.
- Genera toda la información fiscal necesaria para la contabilización.
- Anexa documento PDF de la factura recibida.
- Permite certificación digital (eFactura).

## Integración Microsoft 365

Con la integración con Microsoft 365, desde Sage 200 Advanced se puede acceder a los emails enviados y recibidos de cada cliente, sin tener que cambiar de aplicación. Además, se integra con Word para poder usar todo su potencial de diseño y plantillas de documentos comerciales, y con Excel para importar de forma sencilla y guiada los datos comerciales que sean necesarios.

Todo permite no perder de vista la información intercambiada con los clientes, dar una mejor imagen profesional y sobre todo trabajar de forma integrada en una sola aplicación, sin perder tiempo al pasar de una a otra.



# Fabricación y proyectos



Todas las funcionalidades para controlar tu producción con flexibilidad y rapidez.

Te facilita el control de los equipos técnicos de asistencia con agendas por técnicos, equipos y asignación de partes.

## Fabricación

Sage 200 Advanced se adapta a los requerimientos de la demanda y optimiza la planificación de cualquier proceso productivo.

- Definición de tipos de demanda y de listas de materiales.
- Planificación de necesidades de compras y de capacidad de recursos.
- Cálculo de los planes maestros de producción según tipo de demanda.
- Información de movimientos de consumo de materiales y mermas.
- Seguimiento de órdenes y control de operaciones.
- Gestión y control de residuos.
- Subcontratación de operaciones y materiales.

- Captura de datos en planta.
- Diagramas de Gantt interactivos y dinámicos que analizan la fabricación y definen el seguimiento del usuario.

## Postventa

Las múltiples funcionalidades de Posventa Sage 200 Advanced te aportan una clara ventaja competitiva junto a un ahorro de costes, una mejora en la fidelización y un elevado incremento de la productividad.

Algunas de sus características son:

- Asignación de materiales, horas y otros gastos como dietas y desplazamientos.
- Proceso de presupuestación integrado.



- Facturación según presupuesto previo o según las imputaciones realizadas.
- Alertas de actividades internas y gestión de las comunicaciones con el cliente.
- Integrado con el resto de módulos, como Contratos y Proyectos.
- Dispone de Web App para la gestión móvil asociada a partes de trabajo e imputaciones.

### Proyectos

Especialmente destinado a empresas que realizan trabajos no repetitivos, que se han de presupuestar, planificar y ejecutar según especificaciones determinadas, y donde es muy importante el plazo de entrega y control de costes.

- Acceso al Centro de Información de la Fabricación, que relaciona actividades con órdenes de fabricación.
- Herramientas para agilizar la redacción del presupuesto.
- Vinculación con cualquier fichero externo.

- Distintas valoraciones del presupuesto: el aceptado por el cliente, el estimado y el de ejecución.
- Planificación temporal por fases.
- Generación y edición de los diagramas de Gantt y Pert.
- Planificación económica y seguimiento detallado del proyecto.
- Gestión de compras realizadas a nivel de partida o detalle.
- Integración con el circuito de compras.
- Vinculación y control de las diferentes imputaciones de costes reales. Con la imputación porcentual de margen o importe a nivel líneas de proyectos y entrada individualizada de imputaciones manuales en proyectos.
- Comparativo entre importes ofertados, estimados y reales.
- Creación de certificaciones con la emisión de las correspondientes facturas.
- Acceso al Centro de Información del Proyecto.
- Tipo de IVA a nivel de proyecto con su afectación a líneas de proyecto.



# Inteligencia de negocio

Gracias a la inteligencia de negocio obtienes una visión general y analítica de todos los valores de tu empresa para una toma de decisiones más acertada.

Para profundizar en el análisis de tu negocio.

Sage



Muy intuitivo y fácil de usar, con el que disponer de nodos de análisis para cada área, la unificación de datos procedentes de cualquiera de los módulos y la creación de cualquier tipo de combinación de campos. Además de una vista dinámica del negocio, actualizada e inmediata permitiendo navegar por los análisis y profundizar desde vistas genéricas a vistas muy detalladas.

**Accede a una visión global de todos los indicadores de tu empresa. Profundiza en todos los procesos mediante un análisis de los datos, y toma las decisiones más adecuadas en el momento oportuno.**



### **Análisis**

Toma de decisiones empresariales, con análisis de datos fácilmente accesibles.



### **Informes**

Creación de informes fáciles, con acceso directo a datos operativos mediante un diseño.



### **Presupuestos y previsiones**

Con capacidades de entrada de datos a nivel presupuestario y previsiones de ventas.



### **Cuadros de mando**

Visualizar e interactuar con datos y KPIs en tiempo real.



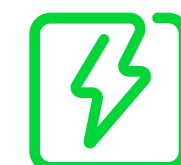
### **Colaboración**

Facilita el intercambio de información relevante con soluciones de distribución automática.



### **Almacenamiento de datos**

Permite la construcción dinámica de almacenes de datos, que proporciona acceso rápido a toda la gestión empresarial.



### **Y con Power BI**

Los datos estarán bajo control con el conector Cloud Business Intelligence. Al conectar con Sage 200 Advanced, los datos estarán disponibles en autoservicio para los usuarios de la empresa y los datos serán sólidos y fiables.

# Con Sage 200 Advanced Laboral todos los procesos de nómina y RRHH están perfectamente integrados entre sí

Sage 200 Advanced Laboral es una solución de gestión de personal completa y fácil de usar, que se integra con el BMS Sage 200 Advanced y está preparada para que la dirección de Recursos Humanos de tu empresa crezca en la gestión de tus trabajadores.



# La gestión del RRHH clave para la empresa del futuro

**Sage te ofrece soluciones para que puedas dedicar más tiempo a diseñar tu estrategia de capital humano.**

Permite gestionar los procesos laborales de manera eficiente, automatizando procesos y facilitando la obtención de información financiera y laboral necesaria.



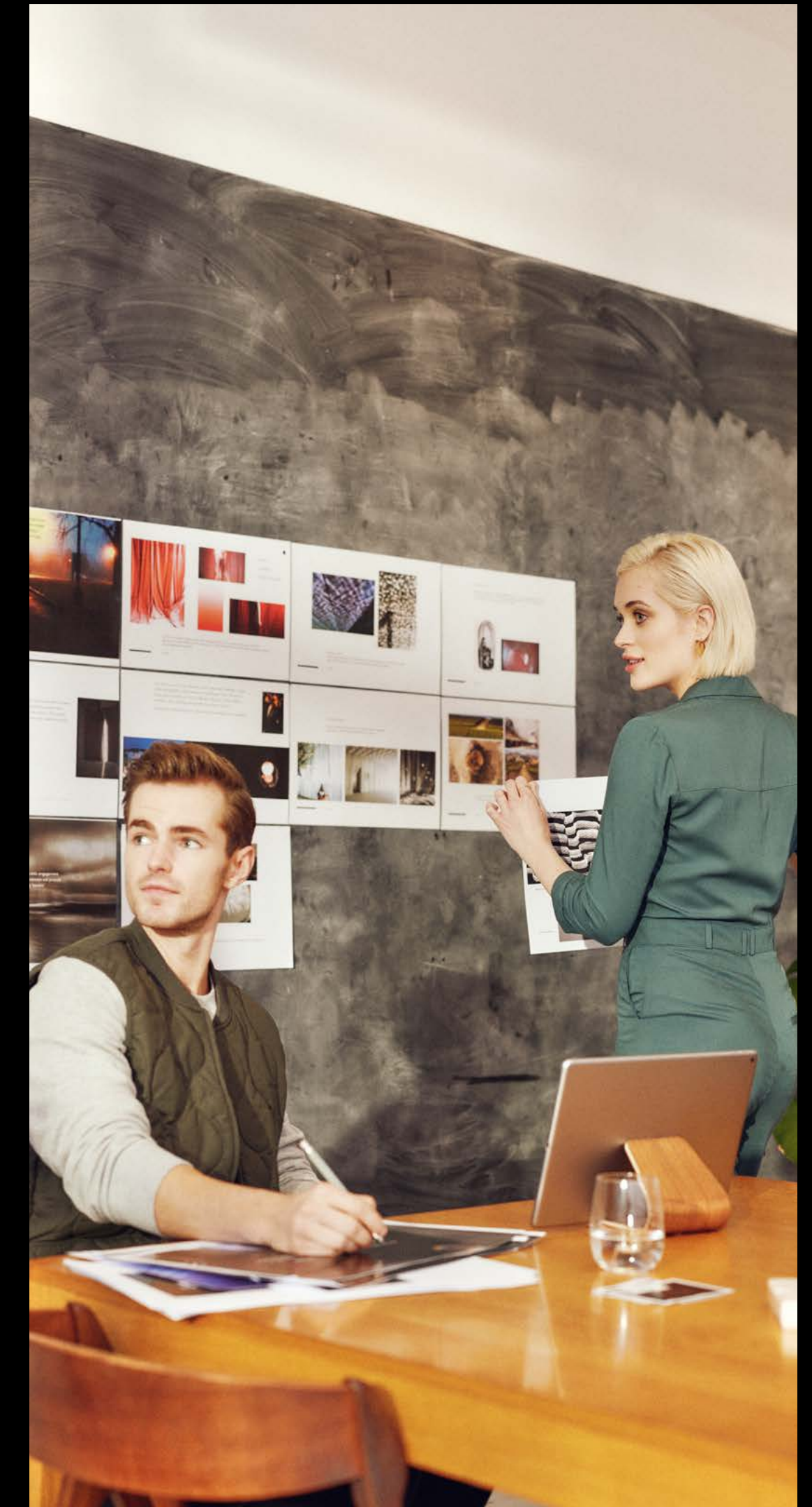
Sage 200 Advanced Laboral es el conjunto de soluciones HCM (Human Capital Management) modernas, estándar, modulares, flexibles, y conectadas. Está específicamente diseñada para la gestión laboral y de Recursos Humanos de cualquier empresa de entre 20 y 2.000 empleados, sin importar el sector o actividad de negocio.

**¿Cómo te ayuda Sage 200 Advanced Laboral?**

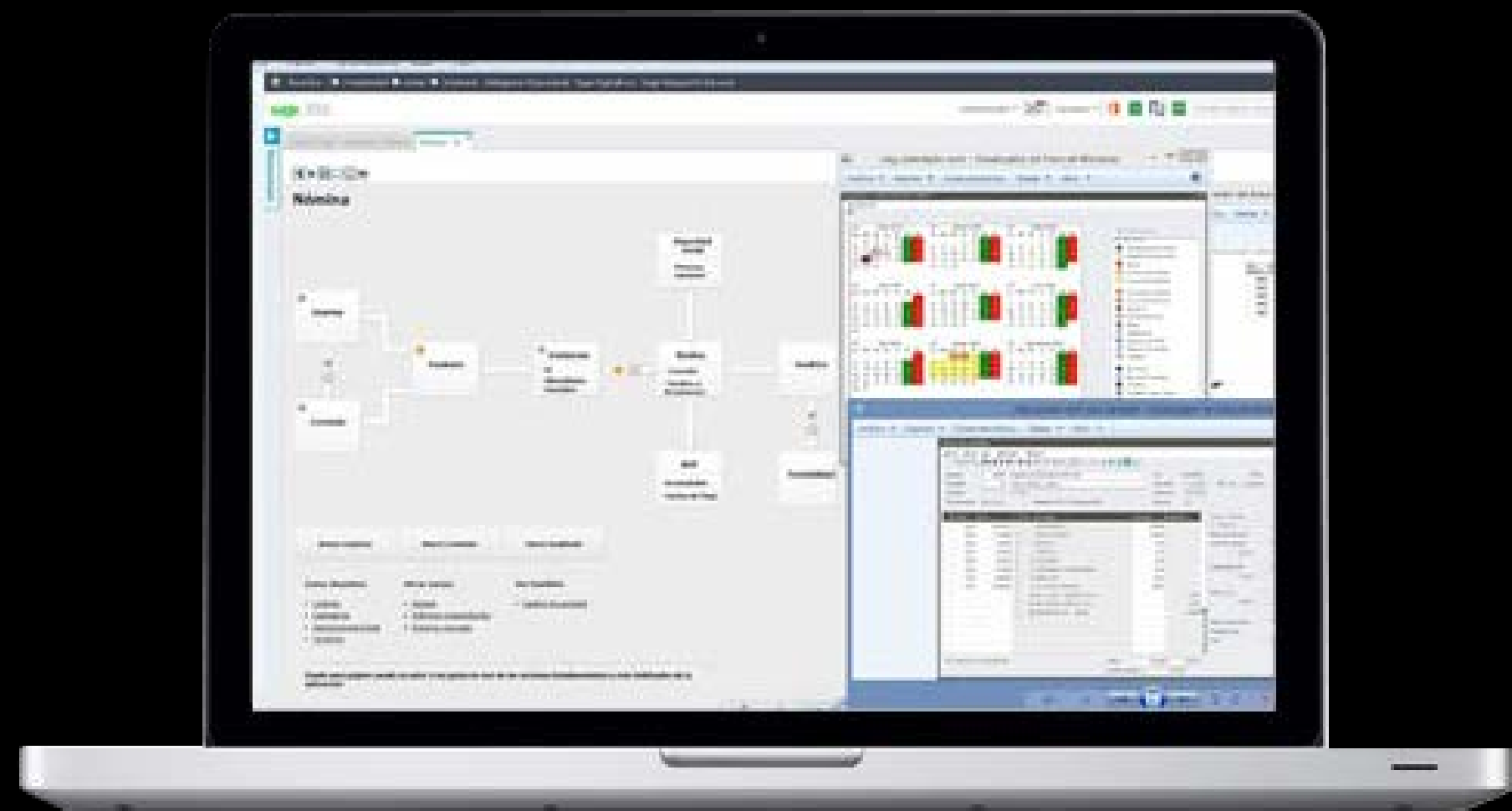
- El conjunto de soluciones Sage 200 Advanced Laboral están diseñadas para que gestiones de forma simple, segura y precisa los procesos laborales de tu empresa.
- Calcula y gestiona las nóminas de los empleados, así como pagas, anticipos y atrasos con una amplia posibilidad de configuración salarial.
- Cubre empresas y empleados de múltiples regímenes de cotización a la Seguridad Social (general, agrario, artistas, del mar).

- Gestiona los empleados y la empresa de forma simplificada con un código único de empleado y una gestión abierta: multi-ejercicio, multi-empresa, multi-centro de cotización, multi-convenio o centro de información del empleado.
- Encuentra rápidamente la información gracias al Centro de Información del Empleado que ofrece la solución.
- Facilita la gestión de las obligaciones legales de tu empresa con la cumplimentación de las liquidaciones y su integración con los organismos oficiales (Seguridad Social, Sistema de Liquidación Directa, INSS, Contrat@, Certific@, AEAT, y otros...).
- Integra módulos específicos de Recursos Humanos para la gestión de puesto de trabajo, y la selección, formación y evaluación de los trabajadores.
- Obtiene y personaliza informes y análisis de datos laborales y de costes analíticos.

- Preparada para conectarse con soluciones HCM de Control de Presencia, RRHH y Portal del Empleado, que te permiten comunicarte con tus empleados para una gestión más eficiente.
- Tu solución estará siempre actualizada y adaptada a los cambios legales con Sage Live Update.
- Con un entorno moderno y con los más avanzados criterios de usabilidad, para trabajar con la solución durante horas con total confort y garantizar la mejor experiencia de usuario.
- Características: espacios maximizados, buscadores avanzados, menús optimizados, alto rendimiento en los procesos...
- Sage 200 Advanced Laboral está enlazada con las aplicaciones ofimáticas de uso más común y de forma integrada con Sage 200 Advanced, dispone de funcionalidades de Gestión Documental y Business Intelligence.
- Gestiona los procesos de recursos humanos de tu empresa de forma precisa y bien hecha con una única solución integrada.



# La gestión total de los RRHH, con la flexibilidad del sistema de módulos



Con los módulos disponibles en Sage 200 Advanced Laboral podrás construir la solución medida de tus necesidades para crecer a tu ritmo en la gestión HCM, obteniendo un completo producto para la administración de personas, su seguimiento y análisis.

## Recursos Humanos

El módulo de RRHH cubre todo el ciclo de vida del empleado, desde la definición del puesto de trabajo y confección de organigramas, hasta la selección, formación, evaluación y retribución de los empleados, así como la gestión de riesgos laborales. Consta además de un amplio catálogo de informes de seguimiento y gestión:

- Inventario completo del personal.
- Amplia definición de puestos de trabajo (DPT): funciones, competencias, perfil del puesto, recursos y equipamientos necesarios, entre otros.
- Diversos sistemas de valoración de puestos
- Elaboración gráfica de organigramas de empresa y mapas de puestos.

- Módulo de formación: detecta necesidades formativas y gestiona planes y cursos de formación.
- Módulo de desarrollo profesional: elaboración de planes y mapas de carrera
- Módulo de evaluación del rendimiento: confección de múltiples métodos y evaluaciones por puestos y empleados
- No requiere solución adicional.

**Sage 200 Advanced Portal del Empleado**  
Solución de portal de empleado 100%web integrada con Sage 200 Advanced Laboral y el módulo de RRHH que facilita la comunicación online y la gestión entre la empresa y sus trabajadores, con servicios de:

- Portal del Empleado y comunicaciones
- Completo seguimiento de solicitudes de los trabajadores de anticipos y ausencias y comunicación de incidencias.
- Publicación de nóminas y certificados de los trabajadores.
- Gestión de calendario de vacaciones y ausencias.
- Multidioma.
- Enlace con Nómina.

### Convenios Colectivos

Podrás descargar e incorporar en tu solución Sage 200 Advanced Laboral el convenio colectivo de ámbito nacional, autonómico o provincial aplicable a tu empresa, disponiendo de forma inmediata en tu solución de la información de categorías, antigüedades, conceptos retributivos y salario por categoría, así como otra información de interés para el convenio.

- Requiere Sage 200 Advanced Laboral.

### Análisis de negocio

- Herramienta de Business Intelligence integrada en la aplicación para facilitar a los responsables de departamentos el acceso ágil a la información y ayudarles en la toma de decisiones.

- Construye tus propios análisis y dispón de numerosos análisis predefinidos diseñados específicamente para obtener información de la gestión laboral.
- Sage 200 Advanced Laboral está preparada para conectar con la solución avanzada de análisis Sage Enterprise Intelligence.
- Requiere Sage 200 Advanced Laboral

### Gestión documental

Archivo de documentos en su formato original, o convertidos a PDF, enlazados con la empresa y empleado y otras entidades de Sage 200 Advanced Laboral y Recursos Humanos:

- Archivo automático de nóminas, contratos de trabajo, certificados del trabajador.. y de todos los documentos que se precisen, sean de Sage 200 Advanced Laboral o de las herramientas ofimáticas (Word, Excel, ..).
- Visor de los documentos relacionados con el empleado desde el Centro de Información del Empleado.
- Búsqueda de documentos por contenidos, por entidad (empresa, empleado..).
- Requiere Sage 200 Advanced Laboral.





### Trazabilidad

Incluye dos importantes funcionalidades especialmente diseñadas para incrementar la productividad diaria en la gestión laboral. La Trazabilidad en procesos laborales y la Gestión de los Calendarios por empleado.

- Poder disponer de trazabilidad en los procesos de cálculos de nóminas mensuales/pagas, en tanto por ciento de IRPF y regularizaciones, en atrasos y en simulaciones mensuales.
- Saber cómo están definidos los conceptos que intervienen en una nómina.
- En una imagen, tener el calendario anual por empleado con detalle mensual, tipo de días...pudiéndolo imprimir.
- Facilidad al informar de las horas diarias de trabajo de los empleados a tiempo parcial, obteniendo un control total.
- Requiere Sage 200 Advanced Laboral Extra o superior.

### Colegios Concertados

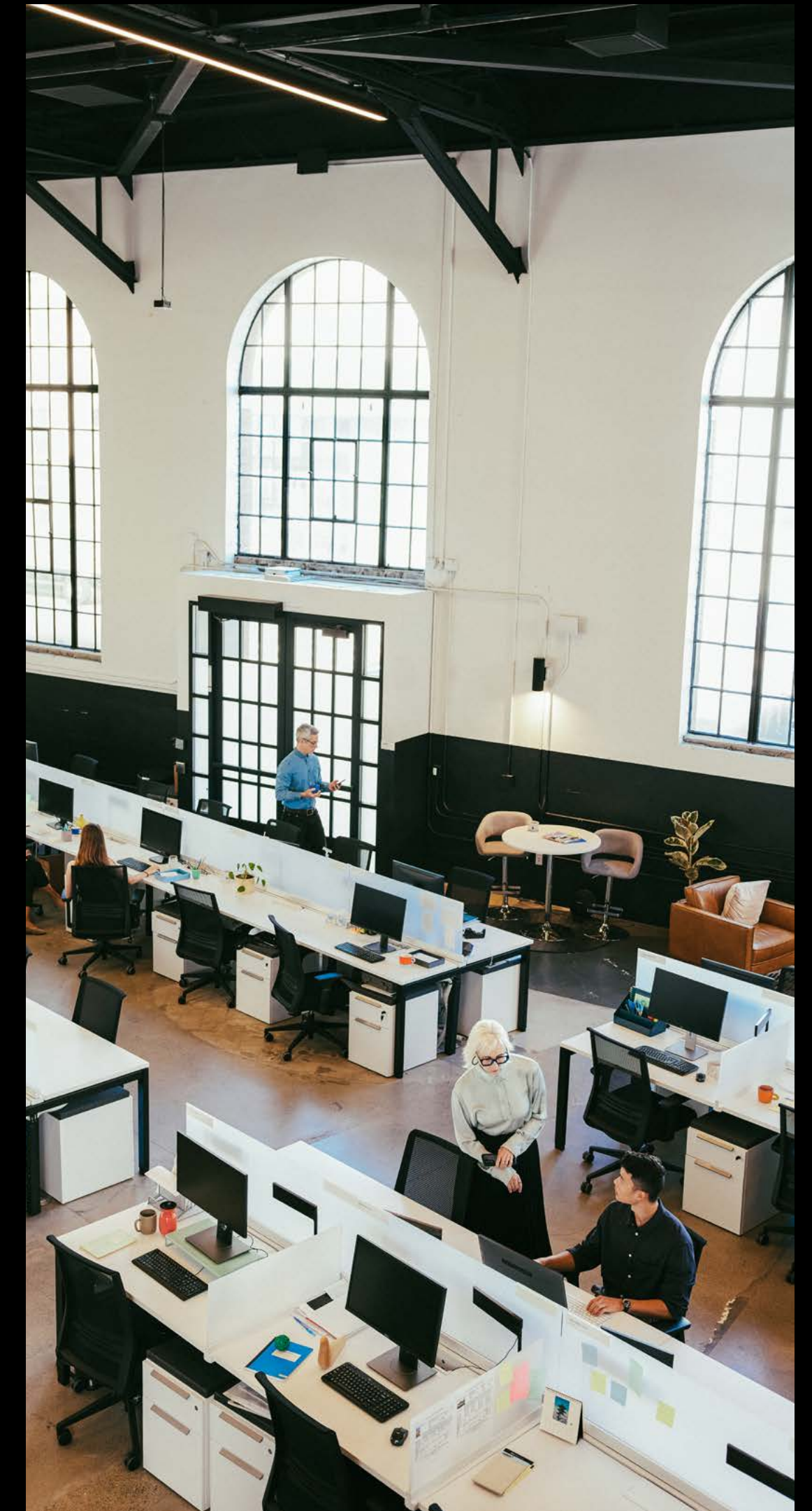
Módulo especialmente diseñado para ofrecer soluciones específicas para la gestión laboral de los Colegios Concertados.

Cubre el ciclo de contratación, asignación a múltiples categorías, control de cotización entre la parte escuela y concertada, cálculos unificados de IRPF, reporting consolidado...

- Integración de gestión, tanto a nivel de todos los colectivos que integran una misma escuela, como de todos los datos laborales de los profesores (dependiendo de la CC.AA). Cálculos unificados a nivel de nóminas y porcentaje de IRPF. Ajustes en la cotización en los devengos de la escuela. Intercambio de información y datos salariales, con las administraciones (según CC.AA).
- Gestión completa de las obligaciones legales (IRPF y TGSS) afectadas por el concierto.
- Informes de costes y gestión laboral para que puedas llevar un control exhaustivo de tu gestión de nóminas y personal.
- Requiere Sage 200 Advanced Laboral Extra o superior.

### Creta Extra

- Con Creta Extra podrás gestionar desde un único centro de procesos todas tus obligaciones de comunicación para completar las liquidaciones en el Sistema de Liquidación Directa de la Seguridad Social.
- Emisión de todos los ficheros de comunicación que te solicita la TGSS.
- Workflow y seguimiento de estado de cada una de las liquidaciones de los Códigos de Cuenta de Cotización de tu empresa.
- Visor de respuestas que envía TGSS integrado y enlazado con los trabajadores.
- Requiere Sage 200 Advanced Laboral.



# Módulos disponibles

La mejor experiencia de usuario. Un entorno moderno y con los más avanzados criterios de usabilidad, para trabajar con tu solución Sage 200c Nómina durante horas con total confort.

Siempre actualizado a las novedades legales, gracias a Live Update.



Nómina

RRHH

Cret @

Convenios colectivos

Gestión documental

Portal empleado

Enlace control de presencia

Trazabilidad

Colegios concertados

Análisis de negocio

# Sage CRM es una herramienta perfecta para la gestión de iniciativas comerciales

Permite programar campañas a futuro cuando en el contacto con el cliente se detectamos oportunidades a largo plazo.

Sage

SAGE 200 ADVANCED EDITION



# Sage CRM

## Para estar más cerca de tus clientes

**Sage CRM es una solución que mejora la comunicación y la gestión de clientes.**

Es una solución empresarial que permite aplicar un nuevo modelo de gestión en las empresas, basado en la orientación al cliente.

Sage



Sage CRM mejora la experiencia de tus clientes a través de muchos aspectos que ni siquiera se ven; por ejemplo, permitiendo una mejora de los procesos de negocio. Así, te permite estar cerca de tus clientes, aumentar los ingresos y disminuir las ineficiencias.

Sage CRM proporciona una visión instantánea y fiable para apoyarte en la toma de decisiones importantes para tu negocio. Además, gracias a su variedad de ediciones y opciones de implementación, Sage CRM tiene una solución que puede satisfacer las necesidades individuales de tu empresa e impulsar el crecimiento.

**Gestiona todos los momentos importantes con tus clientes.**

**Sage CRM es:**

- Social y colaborativo.
- Se adapta a tu negocio.
- Completamente móvil.
- Mejora la productividad y eficiencia.
- Trabaja con los ERP de Sage.
- Fácil de Usar.

**Reduce costes y mejora la producti vidad,  
aumentando la sati sfacci ón del cliente.**

### **Para ventas**

Te ofrece una visi ón global de las oportuni dades de ventas en curso para selecci onar las más rentables y una visi ón a medi o plazo de la evoluci ón de las ventas para tomar mejores deci siones de negocio.

### **Para market i ng**

Te permite gesti onar fáci lmente tus campañas de market i ng, planifi cando todos los detalles, controlando los costes y mi diendo el retorno de tus acciones. Con Social CRM también podrás seguir la conversaci ón con tus cli entes en las redes soci ales.

### **Para atenci ón al cliente**

Gesti ona de forma efici ente todas las acti vidades de tu departamento de Atenci ón al Cli ente y conoce cuáles son los mayores i ntereses y preocupaci ones de tus cli entes.

### Sencillez y efectividad

- Te garantiza el máximo rendimiento de los recursos comerciales, de marketing y de atención al cliente.
- Minimizas costes administrativos, reduces el coste de ventas y la adquisición de nuevos clientes.
- Facilita la detección de problemas para tomar medidas adecuadas, reduciendo así el riesgo de pérdida de clientes.
- Interfaz, cuadro de mandos y flujos de procesos personalizables.
- Vínculos dinámicos de varias fuentes en una sola pantalla.
- Sincronización en tiempo real con MS Exchange.
- Integración con MS Outlook / redes sociales.
- Incluye herramienta de colaboración empresarial Yammer (red social privada para organizaciones de MS).

### Integra tu CRM en tu ERP para obtener una visión completa de los indicadores de tu negocio.

La integración con los principales sistemas ERP de Sage (200cloud y Enterprise Management), permite que los usuarios accedan a todos los datos que necesitan para tener una visión completa de cada cliente y lograr una comunicación más eficaz. Estas funciones de integración posibilitan el acceso de todos los usuarios a los datos financieros y contables del cliente, además de los datos del CRM, proporcionando de esta forma, una visión completa del cliente.

Los equipos comerciales disponen de información más exacta y actualizada, sin importar dónde esté ubicada, reduciendo así la probabilidad de retrasos, malentendidos y errores.

Los usuarios de marketing pueden aprovechar la información contable para identificar tendencias de compra o realizar segmentaciones adecuadas. Del mismo modo, el acceso a la información financiera permite crear listas basadas en perfiles financieros con buenos índices de crédito e historiales de compras.

El departamento de atención al cliente puede acceder directamente a los datos esenciales en el cuadro de mandos interactivo y dar información certera y rápida, lo que contribuye a la calidad del servicio y la fidelidad del cliente.

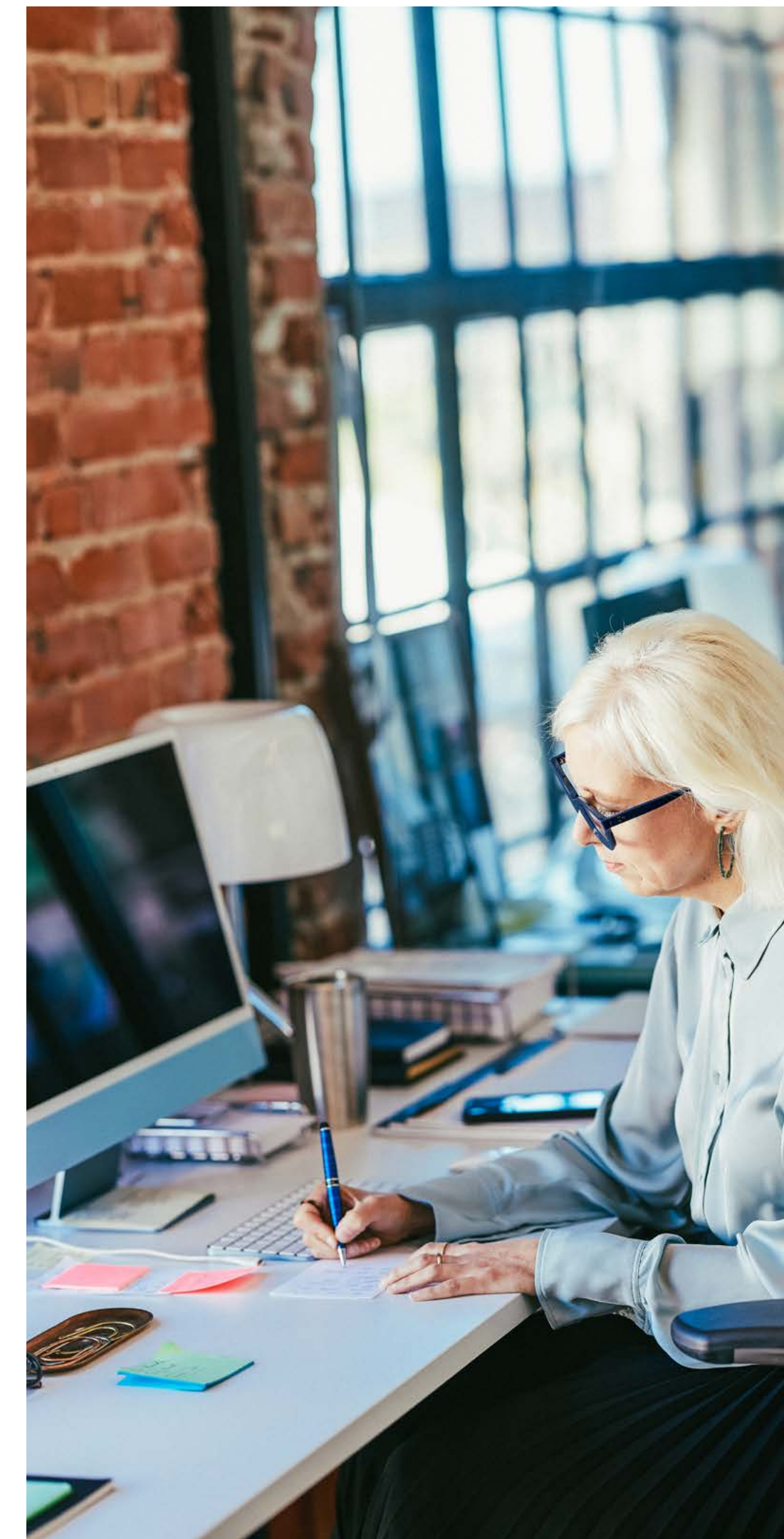
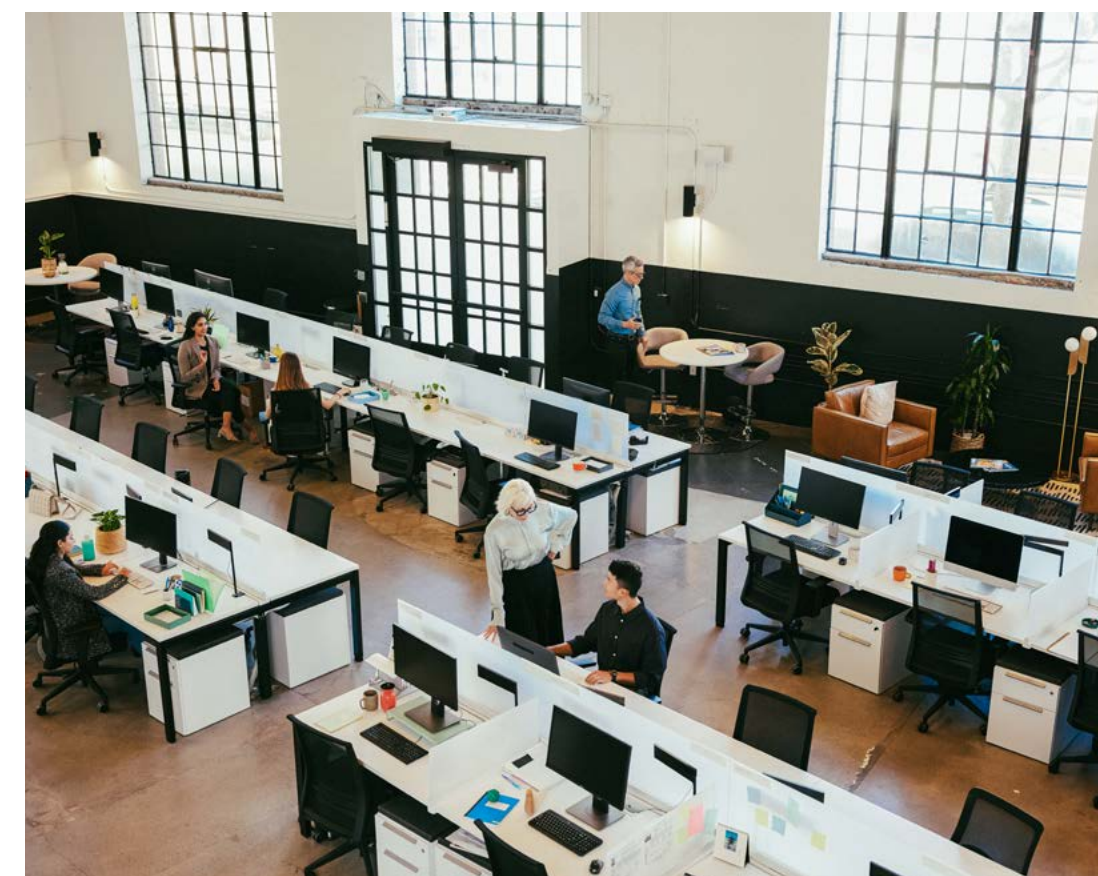
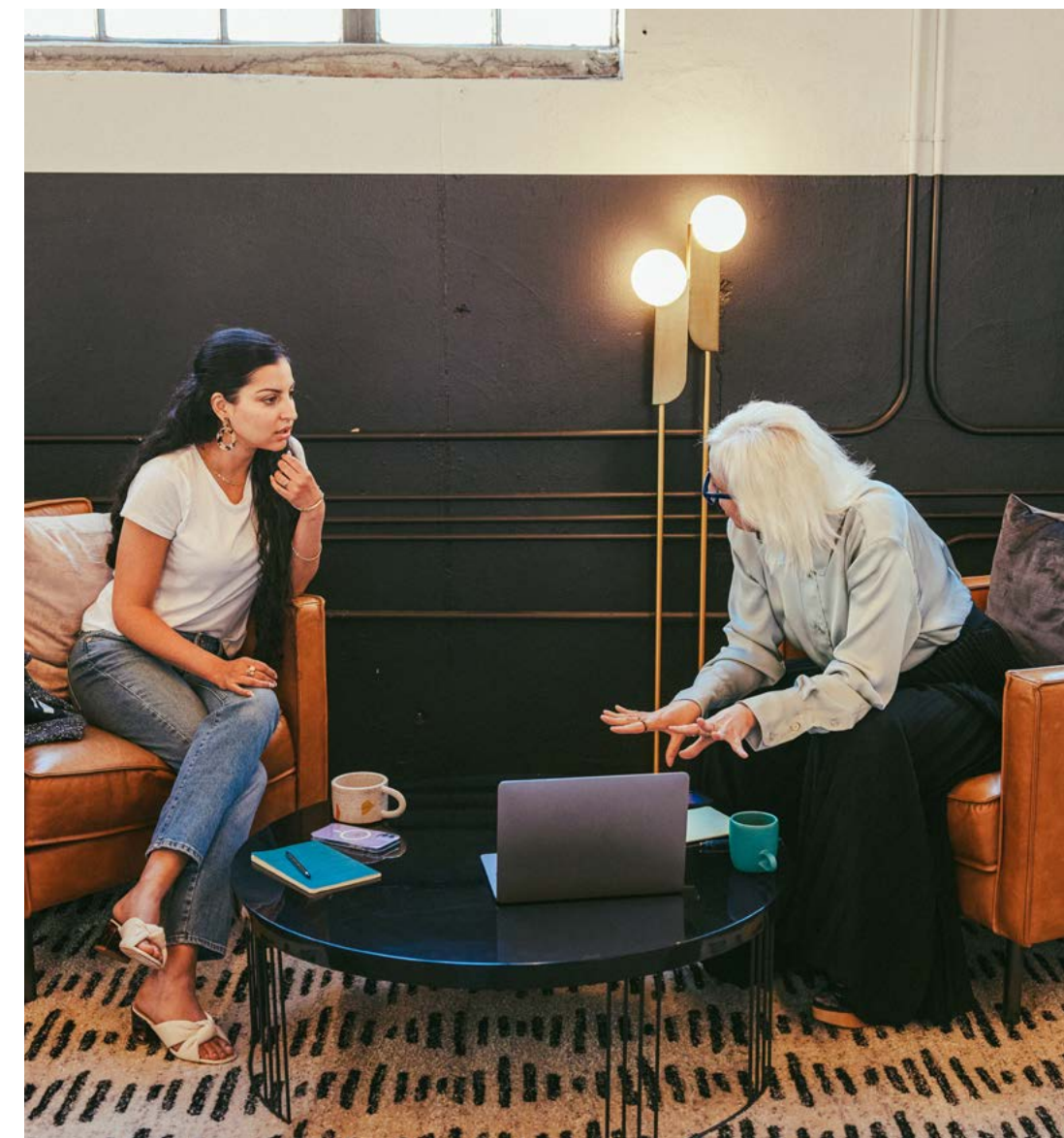


# Ventajas de Sage CRM para el equipo comercial, marketing, atención al cliente y TI

Toda la información de tus clientes en un único lugar. Para trabajar de forma colaborativa y registrar todos los contactos de cada cliente.

Accede instantáneamente a todas las oportunidades de venta, agendas, informes comerciales y contactos.

Sage



### **Sage CRM para tu fuerza de ventas.**

Disponer de toda la información del cliente en una única fuente facilita la colaboración entre departamentos. Evita suposiciones; **la toma de decisiones es a tiempo real y con información precisa.**

Aumenta la productividad comercial gracias a la visión única de clientes potenciales, oportunidades, tareas y actividades. La reducción del tiempo en que el equipo comercial se dedica a tareas administrativas es notable, ya que se pueden elaborar presupuestos y pedidos en un par de clics.

Además, las soluciones de movilidad incrementan la eficacia de la función comercial. Para ello se dispone de una aplicación nativa para iPhone/Android para gestionar relaciones empresariales desde cualquier lugar, incluso sin cobertura.

**Consigue mayor fidelidad de los clientes y ofrece un servicio satisfactorio y constante.**

### **Sage CRM enfocado a la atención al cliente**

Gracias a Sage CRM podrás optimizar la sincronización entre agentes y clientes, asegurándote de que las incidencias progresan adecuadamente, y se gestionan desde el cuadro de mandos interactivo, sin necesidad de cambiar de pantalla. Esto facilita el seguimiento y la resolución de incidencias, independientemente de quién reciba la llamada o el correo electrónico. Con lo que es más sencillo medir y evaluar de forma comparativa la satisfacción del cliente.

También podrás desarrollar un sistema de autoservicio web para clientes, de forma rápida y rentable. Los usuarios encuentran la información que necesitan, realizan un seguimiento de los datos y actualizan el sistema en el momento y desde el lugar que quieran.

Las funciones de gestión de base de conocimiento permiten encontrar las soluciones a problemas concretos, evitando que tus agentes dupliquen esfuerzos.





**A tu equipo de TI le encantará la rápida implementación además del modo en el que facilita la integración con MS Exchange.**



**Sage**

**Genera campañas de marketing fácilmente, planificando y midiendo con detalle los resultados.**

**Sage CRM para el equipo de marketing**  
Adecúa los mensajes para los destinatarios idóneos y lánzalos en el momento oportuno y aprovechando de forma óptima los recursos de marketing.

Los flujos de trabajo de las campañas de marketing se pueden personalizar fácilmente, de modo que queden estructurados para una ejecución coherente y un alcance e impacto máximo. Los usuarios podrán copiar campañas, para crearlas y compartirlas de forma rápida y sencilla.

Crea, supervisa y gestiona campañas que realmente lleguen al usuario, con el seguimiento automático de todas las interacciones de e-Marketing.

**Sage eMarketing** para Sage CRM (requiere una suscripción adicional) es una solución de email marketing completamente integrada, que incluye plantillas de marketing electrónico, funciones de envío inteligente, campañas de marketing por goteo automatizadas y la posibilidad de hacer el seguimiento de los ratios de apertura, clic y devoluciones desde Sage CRM.

Soluciones de Social CRM para LinkedIn, Facebook y Twitter, que extienden la conversación y la colaboración con clientes y potenciales a las redes sociales

**Nuestra solución flexible y de bajo coste está disponible para instalación en la nube o en licencia.**

Elije la solución que más te convenga según las necesidades particulares de tu empresa, con total confianza, sabiendo que Sage CRM crecerá al ritmo al que tu empresa evolucione.

Nuestra solución en la nube ofrece a tu empresa acceso inmediato a una potente solución de CRM a un coste inmejorable.

La infraestructura basada en web y su interfaz de navegación intuitiva te permitirán utilizarlo y ser productivo desde el primer momento.

Nuestra solución Sage CRM local ofrece funciones para una mayor personalización y potentes opciones de integración con otros productos de Sage. El proceso automatizado de flujos de trabajo, las soluciones de movilidad, el autoservicio web y otras muchas ventajas, mejoran la productividad y potencian una comunicación más eficaz entre tus equipos comerciales y tus clientes.

**Tu eliges que tipo de cliente eres. Cada uno tenemos prioridades y necesidades distintas que sólo tu conoces, por ese motivo con Sage eliges el tipo de cliente que puedes ser**



## Elige que tipo de cliente eres con Sage 200 Advanced.

El nivel de soporte adecuado te permite obtener el máximo rendimiento de tu solución Sage.



Sage

### Cliente Platium

**Soporte garantizado e ilimitado por canales gratuitos con acceso prioritario en horario ampliado.**

Para los clientes más exigentes, que necesitáis acceder de forma ágil y rápida a un Experto de Sage, que valoráis; el poder realizar consultas ilimitadas, sin coste adicional, desde cualquier lugar (teléfono, internet, producto) en horario ampliado y con protección adicional para recuperar la información almacenada en el servidor.

- Disfruta de la tranquilidad que te da tener el soporte que te resuelve sin límite tus consultas, en horario extendido e ininterrumpido, con prioridad de atención por el canal de comunicación gratuito que tú elijas: teléfono L900, chat, producto o web.
- Cuenta con la seguridad de tener herramientas para guardar protegida la información importante para ti y si fuera tienes un servicio de recuperación de información de tu servidor por si todo lo demás falla.

### Cliente Premium

Soporte telefónico por línea de teléfono gratuita. Si eres de los que prefieres hablar directamente con un experto en Sage para resolver tus consultas de forma ilimitada y sin coste adicional para ti, eres un cliente Premium.

Es sencillo, sólo tienes que descolgar el teléfono para contactar con un técnico, o si lo prefieres puedes chatear con él o con la Comunidad Sage. Nunca ser multicanal fue tan sencillo y sin límite de consultas y con canales de contacto gratuitos para ti.

- Disfruta de la confianza que te da hablar directamente con un técnico que te resuelve las dudas, en horario estándar de oficina, por teléfono gratuito o por chat. Decides como prefieres contactar con nosotros, ¿prefieres hablar directamente con un Experto?, ¿Prefieres chatear?, ¿compartir tus dudas con la comunidad Sage City?.
- Cuenta con la seguridad de tener herramientas para guardar protegida la información importante para ti.

### Cliente Essential Soporte Online

Si eres de los que buscan todo en Google o en la Wikipedia, si los foros y las comunidades online forman parte de tu día, si chatear es tu forma normal de comunicación. Eres un cliente Essential.

- Puedes resolver tus dudas online chateando con un Experto de Sage o si lo prefieres preguntar a toda la comunidad de Sage City o buscar en a base de conocimiento de Sage 24 horas al día 365 días a la semana.

# Tú eliges qué cliente quieres ser:

Sage 200 Advanced dispone de niveles de Servicio al Cliente adaptados a todo tipo de necesidades. En función del nivel, añades servicios de valor y amplías los canales de comunicación. Todos los niveles incluyen las actualizaciones periódicas de versiones de Sage 200 Advanced, legales o funcionales. Sin costes añadidos.

## PLATINUM Soporte garantizado

Soporte proactivo (Consejos proactivos sobre el Soporte, seguridad...).

Acceso prioritario a actualizaciones y resolución de incidencias.

Servicio de recuperación de información en Disco Duro dañado.

Teléfono gratuito de soporte técnico en horario extendido\* con garantía de respuesta en 30'.

Soporte técnico Remoto con petición de Call-back.

Soporte técnico por Chat.

Diagnóstico Remoto.

Comunidad de soporte: Sage City.

BBDD de conocimiento y buenas prácticas.

Tu Formación.

Servicio de acompañamiento online y telefónico.

\*L-J. 8:30 a 19:00 V. 8:30 a 15:00.  
Julio y Agosto L – V 8:00 a 15:00.

## PREMIUM Soporte Telefónico

Teléfono gratuito de soporte técnico\*.

Soporte técnico Remoto.

Soporte técnico por Chat.

Diagnóstico Remoto.

Comunidad de soporte: Sage City

BBDD de conocimiento y buenas prácticas.

Tu Formación.

Servicio de acompañamiento online y telefónico.

\*L-J. 9:00 a 14:00 y 15:00 a 19:00  
V. 9:00 a 15:00.  
Julio y Agosto L – V 8:00 a 14:00.

## ESSENTIAL Soporte online

Soporte técnico por Chat.

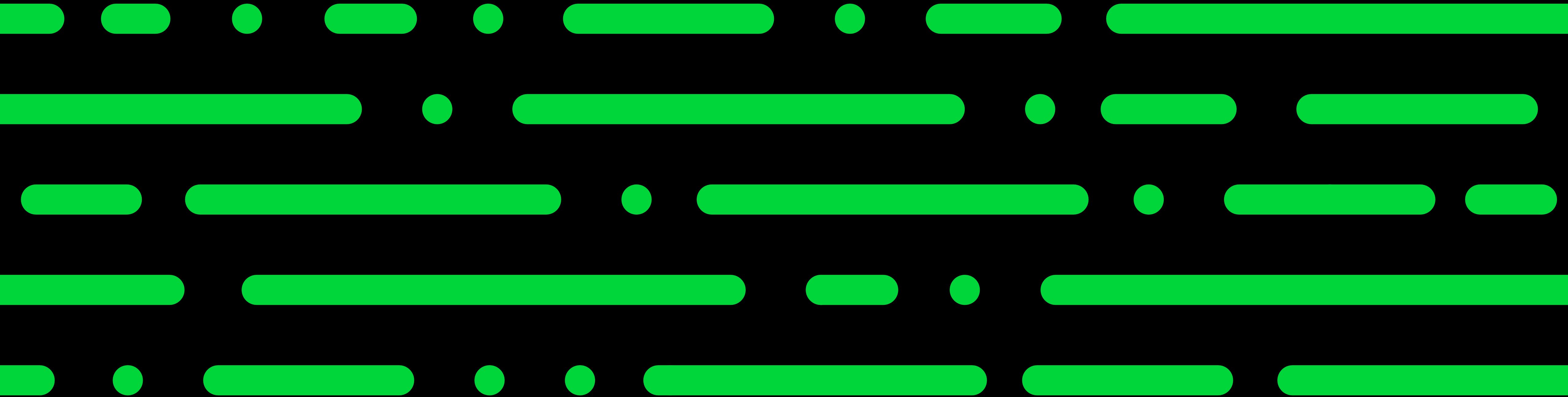
Diagnóstico Remoto.

Comunidad de soporte: Sage City.

BBDD de conocimiento y buenas prácticas.

Tu Formación.

Servicio de acompañamiento online.



[sage.com/es-es/](https://sage.com/es-es/)



Sage

©2022 The Sage Group plc or its licensors. Sage, Sage logos, Sage product and service names mentioned herein are the trademarks of The Sage Group plc or its licensors. All other trademarks are the property of their respective owners.

**Sistemas de Oficina**  
Castilla La Mancha S.A.