

NUANCE

La experiencia habla por sí misma™

DATASHEET

SafeCom Smart Printing™ para MFPs e impresoras

Los beneficios para su organización:

Empresa

- Reducir los costes en un 30%
- Proteger la producción y los dispositivos
- Reducir residuos
- Servicios de impresión sostenibles

Empleados

- Imprimir de forma segura en cualquier momento y en cualquier lugar
- Escoger la impresora a su elección
- Evitar la pérdida de documentos
- Mejorar la movilidad

IT

- Simplificar la infraestructura de impresión
- Mejorar la eficiencia del Helpdesk
- Liberar recursos IT
- Administración centralizada

Compras

- Centralizar controles de coste
- Asignación de costes precisa
- Optimizar los servicios de impresión
- Evitar el uso no autorizado

OPTIMIZAR SERVICIOS DE IMPRESIÓN Y SEGURIDAD DE DOCUMENTOS

SafeCom Go de Nuance es una solución diseñada para ayudar a las empresas controlar y optimizar los servicios de impresión y seguridad de los documentos. Es fácil de instalar y utilizar, está construido con módulos opcionales para igualar y crecer con su negocio, y es altamente configurable para funcionar a la perfección con los dispositivos existentes de su empresa, redes y sistemas.

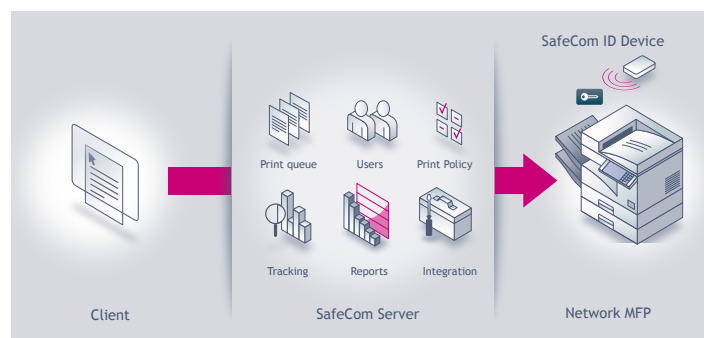
SafeCom Go integra la impresión segura y la contabilidad de documentos en la mayoría de los dispositivos multifuncionales e impresoras. Los usuarios introducen su código de identificación directamente en el SafeCom Front End, o se autentican mediante tarjetas de acceso y un lector de SafeCom ID. SafeCom Go habilita la funcionalidad de SafeCom Smart Printing™, lo que le permite usted controlar las actividades de impresión y copia y flujos de trabajo mediante el empleo de:

- Administración Central
- Contabilidad de documentos
- Impresión Segura
- Aplicación de políticas

DESCRIPCIÓN DE LA SOLUCIÓN

SafeCom Go ofrece impresión segura y control de acceso – los usuarios mandan su impresión y después se autentican ante cualquier dispositivo habilitado de SafeCom, como una MFP o impresora donde recogerlo. El servidor de SafeCom permite administración central, contabilidad de documentos y aplicación de políticas. La autenticación mediante tarjetas requiere un dispositivo ID.

COMO FUNCIONA PARA USUARIOS



Los usuarios inician sesión en el dispositivo, y seleccionan imprimir, copia, escaneo, e-mail o fax en el display. Si imprime, una lista de documentos alojados en el servidor de SafeCom son presentados.

Detalles Técnicos

Configuración de SafeCom Go

SafeCom Go incluye SafeCom Advanced Server instalado en un servidor Windows. Los usuarios se autentican mediante un código alfanumérico. La autenticación por tarjeta requiere de un lector de SafeCom conectado a través del puerto USB o un puerto serie.

Por favor, consulte el sitio Web de SafeCom www.safecom.eu para la versión de Firmware requerida.

Dispositivos soportados

Soporte para la mayoría de los MFP e impresoras, pero por favor verifique www.safecom.eu para obtener información exacta sobre sus dispositivos multifunción o impresoras.

Métodos de autenticación

El usuario se autentica en el dispositivo vía código de usuario, tarjeta, y código PIN. La autenticación a través de las credenciales de Windows también es posible en los dispositivos multifunción.

Módulos de SafeCom

- Pull Print y encriptación
 - Smart Scan
- Informes y Tracking
 - Rules Based Print
 - Pay
 - Client Billing

Todos los módulos son licenciados por dispositivo

Tecnologías de Identificación de SafeCom

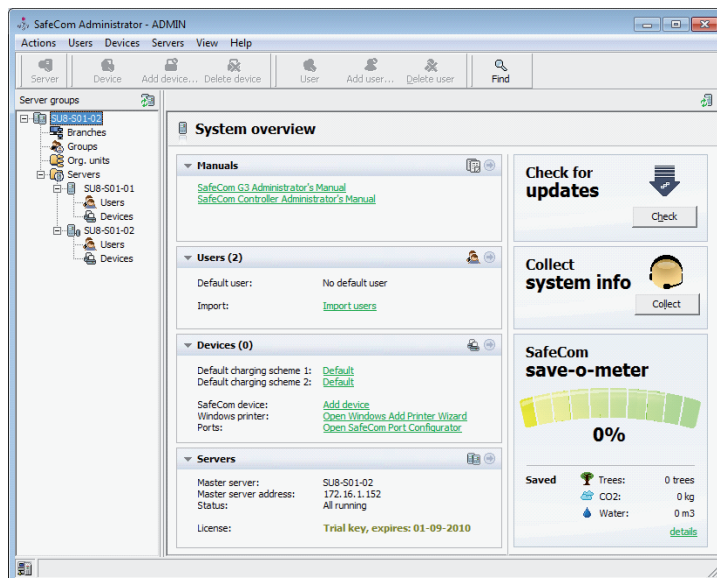
- | | |
|--------------|---------------|
| • AWID | • Indala |
| • Barcode | • IoProx |
| • Casi Rusco | • Legic |
| • Cotag | • Mag. Reader |
| • EM | • Mifare |
| • Felica | • Nedap |
| • HID | • NexWatch |
| • iClass | |

Note: No todos los módulos o tecnologías ID anteriores están disponibles en todas las plataformas. Por favor, consulte www.safecom.eu o el datasheet de la plataforma específica

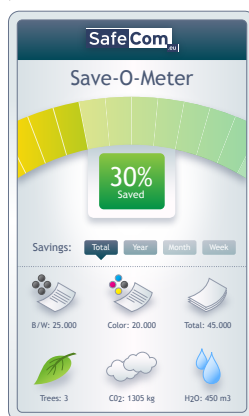
Para más información visite safecom.eu

ADMINISTRADOR DE SAFECOM - ADMINISTRACIÓN CENTRAL Y CONTROL DE COSTES

El administrador de SafeCom permite al personal IT gestionar y controlar de forma centralizada la flota de impresión completa, es decir, usuarios, impresoras y MFPs. Esto permite al personal dar soporte a todas las colas de impresión de la empresa, eliminar trabajos cancelados o solucionar problemas remotamente desde su localización central. Además, son capaces establecer reglas y políticas a fin de reducir los residuos.



Muchas de las operaciones se pueden ajustar para un procesamiento automático, tales como la supresión de trabajos antiguos y los informes de estado. Las empresas pueden consolidar múltiples colas de impresión, o incluso crear una única cola para todas las impresoras, simplificando así la administración y soporte y aumentando la eficiencia del Helpdesk.



SAVE-O-METER DE SAFECOM

Save-O-Meter de SafeCom proporciona una visión instantánea del ahorro ambiental y de consumibles.

El widget SafeCom Save-O-Meter puede ser mostrado en la web de la compañía para concienciar a los empleados cuanto están ahorrando con SafeCom.

REQUISITOS DEL SISTEMA

- | | |
|---|--|
| <ul style="list-style-type: none"> • Servidor: <ul style="list-style-type: none"> - Windows 2008/2008 R2 y 2003 SP2 (tanto 32-bit como 64-bit) - Software virtual, tales como VMware y Microsoft Virtual Server, serán compatibles siempre y cuando Windows lo soporte. - CPU 1.4 GHz (recomendado 2 GHz o superior) y 2 GB de RAM o superior. 5 GB de espacio libre en el disco duro o más dependiendo del volumen de impresión. • Web Interface <ul style="list-style-type: none"> Internet Information Service (IIS) versión 7.0, 6.0 ó 5.1. | <ul style="list-style-type: none"> • Base de datos: <ul style="list-style-type: none"> Microsoft SQL Server 2008 R2 Express es distribuido con el software y requiere Microsoft Net Framework 3.5 SP1 y Windows Installer 4.5. En una instalación SafeCom Multi-Servidor, el servidor máster debe ejecutar Microsoft SQL Server 2008 or 2005. • Cliente <ul style="list-style-type: none"> Windows 7, Windows Vista, Windows XP SP2, 2008, 2003, y clientes ejecutando Citrix y Windows Terminal Service. CPU de 1 GHz y 1 GB de RAM o superior (mínimo 2 GB de RAM si se trata de 64-bit). |
|---|--|